

Xilinx ISE Web pack 14 インストール方法

2013/11/01

内田智久、Esys, IPNS, KEK

内容

- FPGAセミナーで使用するISE14.5 Web packのインストール方法を説明します
- 注意
 - インターネット接続環境で作業してください。
 - データ量が多いので出来るだけ高速な回線を接続して作業するとストレスが少ないです
 - 時間がかかる作業なのでゆとりを持って取りかかってください
 - 途中で中断するとインストールできなくなる場合があります。注意してください。

用意する物

- **Windows OSが動作しているPCが必要です**
 - Windows XP 以降
 - Professional版のみのサポートですが他のバージョンでもインストールできるようです。ただし、動作しない時もあるようです。
 - MACを使用している人はデュアルブートでWindowsをインストールして使用ください。**仮想環境では正常に動作しません。**

Xilinx Webページ

http://japan.xilinx.com/



お問い合わせ

キーワードがパーツ番号を入力
齐バンスサーチ

製品 アプリケーション サポート 購入 ザイリンクスについて

A Generation Ahead

Zynq-7000 All Programmable SoC プラットフォームが最も賢いソリューションである 9 つの理由

Zynq-7000 All Programmable SoC で、比類なきパフォーマンスと低電力なスマート システムの開発が可能になります。また生産性向上も実証済みです。

詳細はこちら

ニュース 世界初のヘテロジニアス All Programmable 3D IC で 2013 年度 ACE アワードを受賞

イベント | ウェブセミナー

All Programmable FPGA および 3D IC

消費電力
向上

All Programmable SoC

ハードウェア、
I/O がプログラマブルな
SoC

次世代
開発環境

比類なき生産性
Vivado™ Design Suite

Smarter Solution
Smarter Network 向け

Smarter Network. データセ
ンター向けソリューション

デザインツールをクリック

製品 >

シリコン デバイス
FPGA
3D IC
SoC

デザインツール
ボードとキット

サポート >

製品サポートと資料
ダウンロード
ライセンス
トレーニング

ザイリンクスについて >

事業概要
IR 情報
ニュースに見るザイリンクス
Xcell Journal 日本語版
採用情報

All Programmable テクノロジーをリード >

ザイリンクスは、最先端の 28nm プロセス All Programmable FPGA、SoC、3D IC およびデザインツールの次世代レベルのソリューションを提供しています。詳細は、20nm でも一世代先へをご覧ください。



開発ツール



サインイン 言語の選択 資料 ダウンロード お問い合わせ

Advanced Search

製品 アプリケーション サポート 購入 ザイリンクスについて

ホーム : 製品 : 開発ツール

開発ツール

Productivity. Multiplied.



bnr-viva

関連製品

シリコンデバイス

開発ツール

ボードとキット

IPコア

テクノロジー

プログラマブル デバイスは、今日のシステムにおいて最も重要な役割を果たしており、プログラマブル ロジック デザインを可能にするだけでなく、プログラマブル システムの統合も可能です。ザイリンクスは、FPGA 開発を中心とする企業としてスタートし、現在ではロジックや I/O、ソフトウェアでプログラム可能な ARM® プロセッシング システム など、そのほかにも優れたテクノロジーを提供する「All programmable」を目指す企業へと変化を遂げました。ザイリンクスでは、スピードと生産性向上を求める今後 10 年のプログラマブル プラットフォームに対応する 2 種類のデザイン ツールを提供しています。

ザイリンクスの次世代 Vivado™ Design Suite は、生産性の向上を実現する IP とシステムが中心となった革新的なデザイン 環境です。IP を使用するシナブルなデザイン フローと最大 4 倍のランタイム向上により、劇的なスピードでシステム統合およびインプリメンテーションを実行できます。

ザイリンクスの ISE® Design Suite は、今後も幅広い開発者にイノベーションをもたらし、ザイリンクスの All Programmable デバイスに使用できる使い慣れたデザイン フローを提供します。

Vivado Design Suite

- 28nm における Vivado による生産性メリット
- 高速検証によって、C 言語から RTL、および規格ベース IP の統合時間が 3 ~ 100 倍高速
- 4 倍速いインプリメンテーション (最大 3 つ分のスピード レードに相当)
- 同じパフォーマンスで平均 35% の省電力効果

詳細

ISE Design Suite

- 以前のザイリンクスデバイスと同じ使い慣れたデザイン フローを、さらに最新のザイリンクス 7 シリーズ FPGA および Zynq™-7000 All Programmable SoC を完全サポート
- ロジックコネクティブティ、エンベデッド、および DSP デザインをサポートするツール セットが統合されている
- プラグアンドプレイ IP の大規模なレポジトリがある - 段階的に Vivado (PlanAhead™ インターフェイスに System Generator と EDK が統合)へ移行

詳細

ISE Design Suiteをクリック

ISE



ISE Design Suite



関連デザインツール
Vivado Design Suite
ISE Design Suite
エンベデッドソフトウェアとデザインツール

ISE® Design Suite: 7 シリーズ (プレ 7 シリーズ デバイスを含む) および Zynq™-7000 All Programmable SoC など、ザイリンクス All Programmable デバイス向けの業界が認めたソリューションであり、3 つのエディションで提供されています。

ISE Design Suite : Embedded Edition

ISE Design Suite: Embedded Edition には、Platform Studio (XPS)、ソフトウェア開発キット (SDK) と豊富なプラグアンドプレイ IP (MicroBlaze™ ソフトプロセッサ およびペリフェラル) が含まれており、RTL からビットストリーム生成までの簡便したデザイン フローをサポートします。Embedded Edition は、最適なデザインを生成するための基本的なツール、テクノロジー、およびシンプルで設計フローを提供します。具体的には、動的消費電力を削減するためのインテリジェント クロックゲーティング機能、複数の場所で設計を分担するチームデザイン、同じタイミング結果を利用するデザインの保持、システムの柔軟性、サイズ、電力、コスト削減を実現するパーソナルリコンフィギュレーションがあります。

ISE Design Suite : System Edition

The ISE Design Suite: System Edition は、Embedded Edition に System Generator for DSP™ が追加された設計環境です。System Generator for DSP は、ザイリンクスの All Programmable デバイスを使用する高性能 DSP システムの設計に最適な業界トップの高度なツールであり、Simulink® および MATLAB® (MathWorks 社) を使用してシステム モデリングや自動コード生成が可能です。

ISE Design Suite: WebPACK Edition

デザイン フローの最初から最後までサポートし、ISE 機能を無償で簡単に試すことができます。詳細は、[ISE WebPACK デザインソフトウェア](#)をご覧ください。

その他のオプション

ISE Design Suite は、設計者の生産性向上を図るため、また Design Suite Edition の柔軟なコンフィギュレーションを提供するために、オプション選択のツールも提供しています。

- **高位合成** – Vivado™ 高位合成ツールは、RTL を手動で作成する必要がなく、C、C++、System C 仕様を All Programmable デバイスへ直接合成できるようにするため、IP の生成を迅速に行うことができます。

ISE WebPACK デザインソフトウェアをクリック

コンフィギュレーション

ISE Web Pack



サインイン 言語の選択 資料 ダウンロード お問い合わせ

Advanced Search

製品 アプリケーション サポート 購入 ザイリンクスについて

ホーム : 製品 : 開発ツール : ISE Design Suite : ISE WebPACK

ISE WebPACKデザイン ソフトウェア

関連デザインツール

Logic Edition

Embedded Edition

DSP Edition

System Edition

ISE WebPACK

ISE Design Suite 製品一覧表



PDFを表示

ISE® WebPACK™開発ソフトウェアは、業界で唯一無二で、Linux、Windows XP、および Windows 7に対応した FPGA デザイン ソリューションです。FPGA および CPLD デザインに最適で、HDL 合成およびシミュレーション、インプリメンテーション、デバイスへのフィット、JTAG プログラミングの機能を備えた、ダウンロード可能なソリューションです。デザイン フローの最初から最後までサポートし、ISE 機能を無償で簡単に試すことができます。ザイリンクスは、手軽に生産性向上を実現するソリューションとして、エラーのないダウンロードとシングル ファイル インストールで常に最新のデザイン ソリューションをお届けします。

ISE Design Suite 14 機能としては、WebPACK が 3 つの小規模 Zynq デバイス (Z-7010、Z-7020、Z-7030) をターゲットとする Zynq™-7000 All Programmable SoC 用エンベデッド プロセッシング デザインをサポートするようになりました。

ISE WebPACK のダウンロード

- Windows および Linux 用 ISE WebPACK ソフトウェアのダウンロード

主な特長

- Microsoft Windows と Linux に対応した、無償でダウンロード可能な PLD デザイン環境
- Zynq-7000 EPP ファミリの中で最小のデバイス (3種類) のエンベデッド プロセッシング デザイン サポート
- ザイリンクス SmartCompile テクノロジーを採用した業界最速のタイミングクロージャ
- ザイリンクス CORE Generator™ システムや PlanAhead の設計および解析ツールなどによる、設計の初めから最後まですべてをサポートする完全なるデザイン環境 (ロジック設計者向けの RTL からビットストリーム生成までの新しいデザインフローが含まれる)

クイックリンク

- 無償の評価版
- IP センター
- ライセンスソリューション
- デザインリソース
- サポートと資料
- 販売代理店へ問い合わせ
- サードパーティ エンベデッド ソリューション プロバイダ
- サポートされるターゲット リファレンス デザイン

WindowsおよびLinux用ISE WebPACKソフトウェアのダウンロードをクリック

Product	Device locked to three smallest Zynq devices	Device locked to three smallest Zynq devices	✓	(Device locked to three smallest Zynq devices)
System Generator for DSP				✓
Platform Studio	(Device locked to three smallest Zynq devices)	(Device locked to three smallest Zynq devices)	✓	(Device locked to three smallest Zynq devices)
Software Development Kit			✓	
MicroBlaze Soft Processor			✓	
MicroBlaze Microcontroller	✓			

ダウンロードメニュー



ALL PROGRAMMABLE™

Advanced Search

製品 ▾ アプリケーション ▾ サポート ▾ 購入 ▾ ザイリクスについて ▾

ホーム : サポート : ダウンロード

ダウンロード

Productivity. Multiplied.



クイックリンク

- ↓ WINDOWS 32-bit/64-bit (3.24 GB)
- ↓ LINUX 32-bit/64-bit (3.51 GB)
- 🔗 ライセンスヘルプ

① ISEデザイン
ツールを選択

Vivado デザイン ツール ISE デザイン ツール デバイス モデル CAE ベンダー ライブラリ

Vendor

- 14.5
- 14.4
- 14.3
- 14.2

② 14.5をクリック

- 13.2
- 13.1
- 10.1
- アーカイブ

複数ファイルのダウンロード: ISE Design - 14.5 Full Product Installation

↓ すべてのプラットフォーム - 分割インストーラー ベースイメージ 1/4 (TAR/GZIP - 1.95GB)
MD5 SUM Value: 2a25a48a57fb1cbd26e745d6ac41aebd

Download Includes

ISE Design Suite (All Editions)
Lab Tools: Standalone Installation
Platform Studio and Embedded Development Kit

ダウンロードできない場合は、ISEのダウンロードマネージャーをインストールして、それを使用する必要があります。企業のポリシーやファイアウォール設定によっては、このマネージャーが適切にインストールできなかったり、動作しない場合があります。ザイリクスのダウンロードマネージャーの使用をバイパスする場合は、AR# 54042をご覧ください。

ISE Design Suite - 14.5 Full Product Installation

③ Windows用フルインストーラをクリック

↓ フル DVD のダウンロード ファイル (TAR/GZIP - 7.79GB)
MD5 SUM Value: 41ed89b5319706e8cc9ac4c8721343af

Download Type

Full Product Installation

Last Updated

2013/04/03


↓ Linux 用フル インストーラー (TAR/GZIP - 6.04GB)
MD5 SUM Value: 328ebf4cdd0f08ee56e116dd88d0e2

↓ Windows 用フル インストーラー (TAR/GZIP - 6.14GB)
MD5 SUM Value: 1c8212f5e13451b41bf9c01d122f17bd

無料アカウント作成



[サインイン](#) | [言語の選択](#) | [資料](#) | [今すぐダウンロード](#) | [お問い合わせ](#)

キーワードかパーツ番号を入力 
[アドバンスサーチ](#)

[製品](#) | [アプリケーション](#) | [サポート](#) | [購入](#) | [ザイリンクスについて](#)

ザイリンクス ダウンロード サイトにサインイン

ユーザー ID	<input type="text"/>
パスワード	<input type="password"/>
	パスワードをお忘れの方
	<input type="button" value="Sign In"/>

Note: Xilinx employees should Sign In using their Xilinx ID and password.

なぜ登録が必要ですか？

xilinx.com に登録すると設計に必要なすべてに簡単にアクセスできます。

- 製品アラートやニュース配信への登録
- ザイリンクス サポート フォーラムへの参加
- ソフトウェアおよびツールのダウンロード
- 製品およびツールの注文
- テクニカルサポート
- 特別なコンテンツへのアクセス
- トレーニングやイベントへの登録

[Create Account](#)



© Copyright 2013 Xilinx Inc. | [個人情報保護基本方針](#) | [Trademarks](#) | [法的情報](#) | [サイトマップ](#) | [フィードバック](#) | [お問い合わせ](#)

Create Accountをクリック

アカウントを持っている人はログインして先へ進んでください

必要事項を登録

Sign in 言語 ▼ ダウンロード お問い合わせ

XILINX

enter keywords

アドバンスサーチ

イノベーション 製品 すべてのアプリケーション サポート 購入情報 ザイリンクスについて

Create Account

アカウントの作成を完了するために、認証のメールを送付いたします。
*印の項目は必須入力です。

ユーザー ID *

会社メールアドレス *

パスワード *

パスワード再入力 *

姓 *

名 *

姓 (半角英数) *

名 (半角英数) *

Create Account

登録方法

パスワードは7文字以上で少なくとも1つの数字を含んでいる必要があります。

採用情報 IR情報 フィードバック 法的情報 プライバシー 商標 サイトマップ

© Copyright 2011 Xilinx

アカウント登録が完了するとメールが送られてくる

サインイン



サインイン 言語の選択 資料 今すぐダウンロード お問い合わせ

キーワードかパーツ番号を入力
アドバンスサーチ

製品 アプリケーション サポート 購入 ザイリンクスについて

ザイリンクス ダウンロード サイトにサインイン

ユーザー ID

パスワード

[パスワードをお忘れの方](#)

Note: Xilinx employees should Sign In using their Xilinx ID and password.

なぜ登録が必要ですか？

xilinx.com に登録すると設計に必要なすべてに簡単にアクセスできます。

- 製品アラートやニュース配信への登録
- ザイリンクス サポート フォーラムへの参加
- ソフトウェアおよびツールのダウンロード
- 製品およびツールの注文
- テクニカルサポート
- 製品およびツールのアクセス

ユーザーID・パスワードを入力

[Create Account](#)

© Copyright 2013 Xilinx Inc. | 個人情報保護基本方針 | Trademarks | 法的情報 | サイトマップ | フィードバック | お問い合わせ



このページが現れない時はもう一度ダウンロードメニュー画面からISE14.5を選択してサインインページを表示させてください

ダウンロードセンター

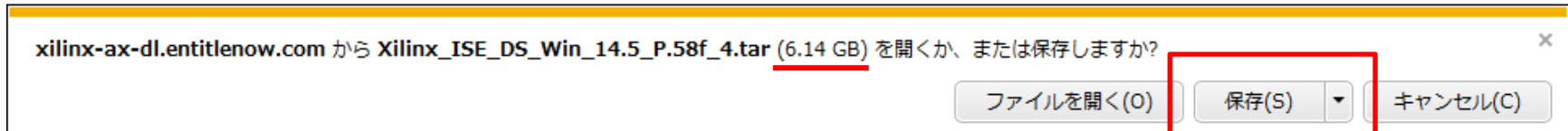


The screenshot shows the Xilinx website's Download Center registration page. At the top, there is the XILINX logo and a search bar. Below the logo is a navigation menu with links for 'イノベーション', '製品', 'すべてのアプリケーション', 'サポート', '購入情報', and 'ザilinxについて'. The main heading is 'Download Center'. Below this, there is a notice in Japanese regarding US export regulations. A list of required fields is provided: First Name, Last Name, Company/Organization, Address 1, City, State/Province (都道府県), Postal/Zip Code, Country, and Phone. A note states that asterisks indicate required fields. The form contains several input fields: '名 (半角英数)*' with 'Tomohisa', '姓 (半角英数)*' with 'Uchida', 'ファックス番号 (市外局番も含む)', '会社名 (半角英数)*' with 'HIGH ENERGY ACCELEF', and '会社名 (日本語で記載)*' with '高エネルギー加速器研究機'. A '次へ' button is highlighted with a red box and a red arrow pointing to it.

クリックするとダウンロードが始まる

ダウンロード

ファイルサイズが巨大なので時間がかかります。
必ず高速回線が引かれている大学などでダウンロードしてください。



保存をクリック

ダウンロードが終了したらWebページは閉じてください

【注意】PCやOSなどの環境により動作が事なります。
ダウンロードマネージャをインストールするように要求された時はインストールしてください。

ダウンロードファイルの展開

ダウンロードしたファイル



Tarファイルなので
Lhaplusなどの解凍ソフト
を使って展開する



この様なメッセージが出たら
“すべてはい”でOK

巨大なファイルなので展開に失敗する時があります。その場合はLinuxなどで展開して再度挑戦してください。

インストール中にエラーで停止してしまうときも展開に失敗している可能性が高いです。その場合もLinux等で一度ファイルを展開した後に再インストールしてください。

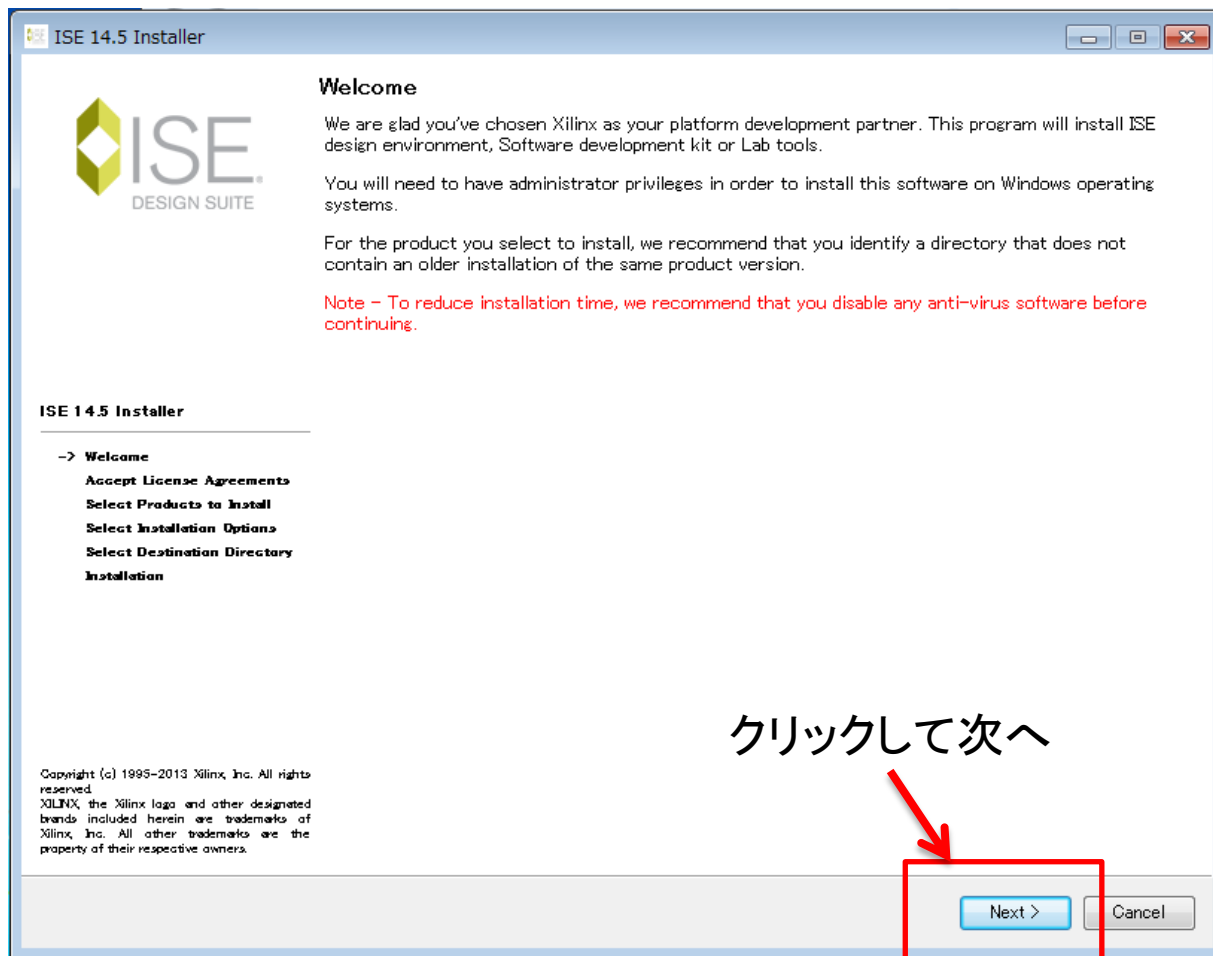
インストール開始

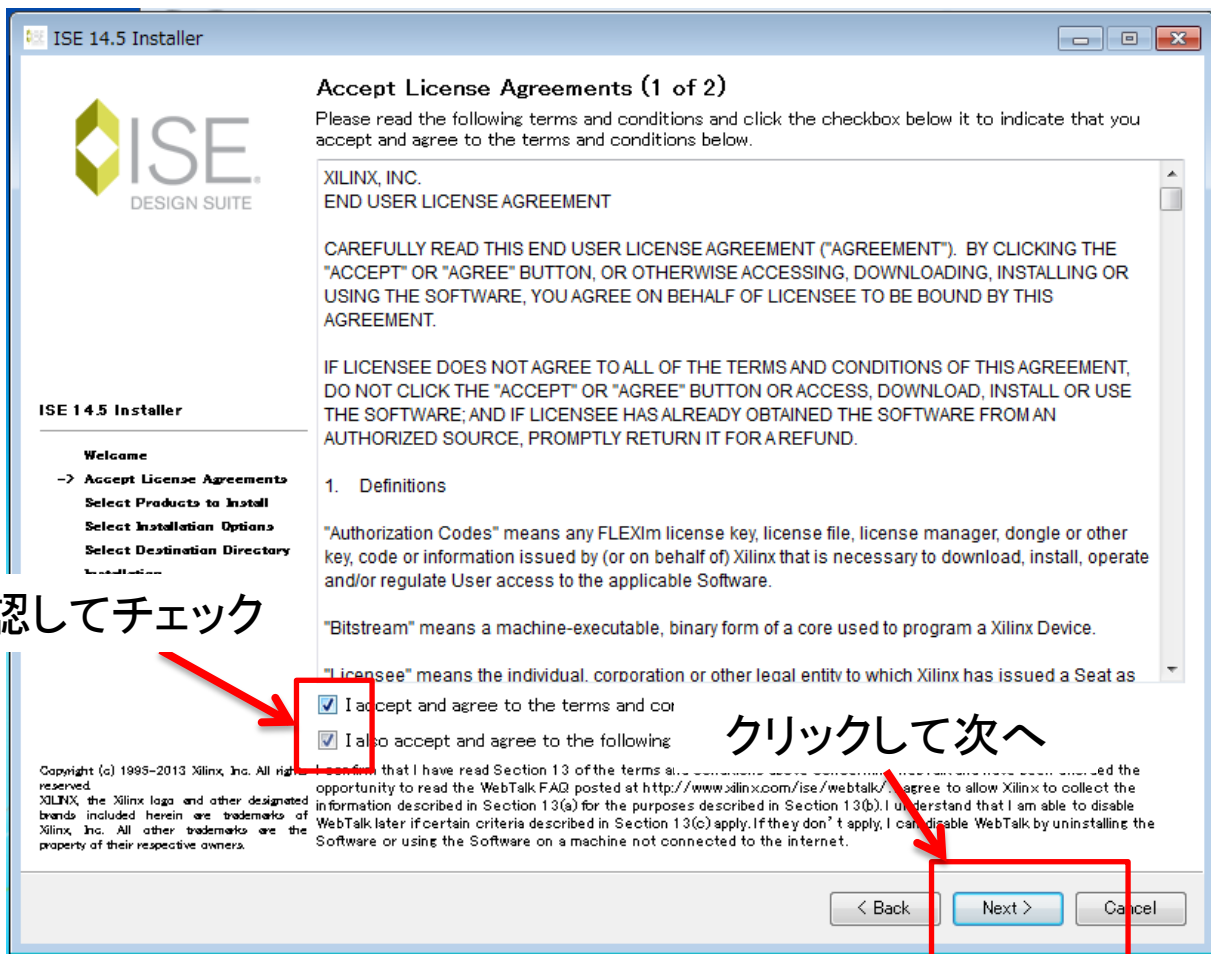
ツールをインストールするので管理者権限で実行してください。

展開したフォルダの中のxsetup.exeを実行



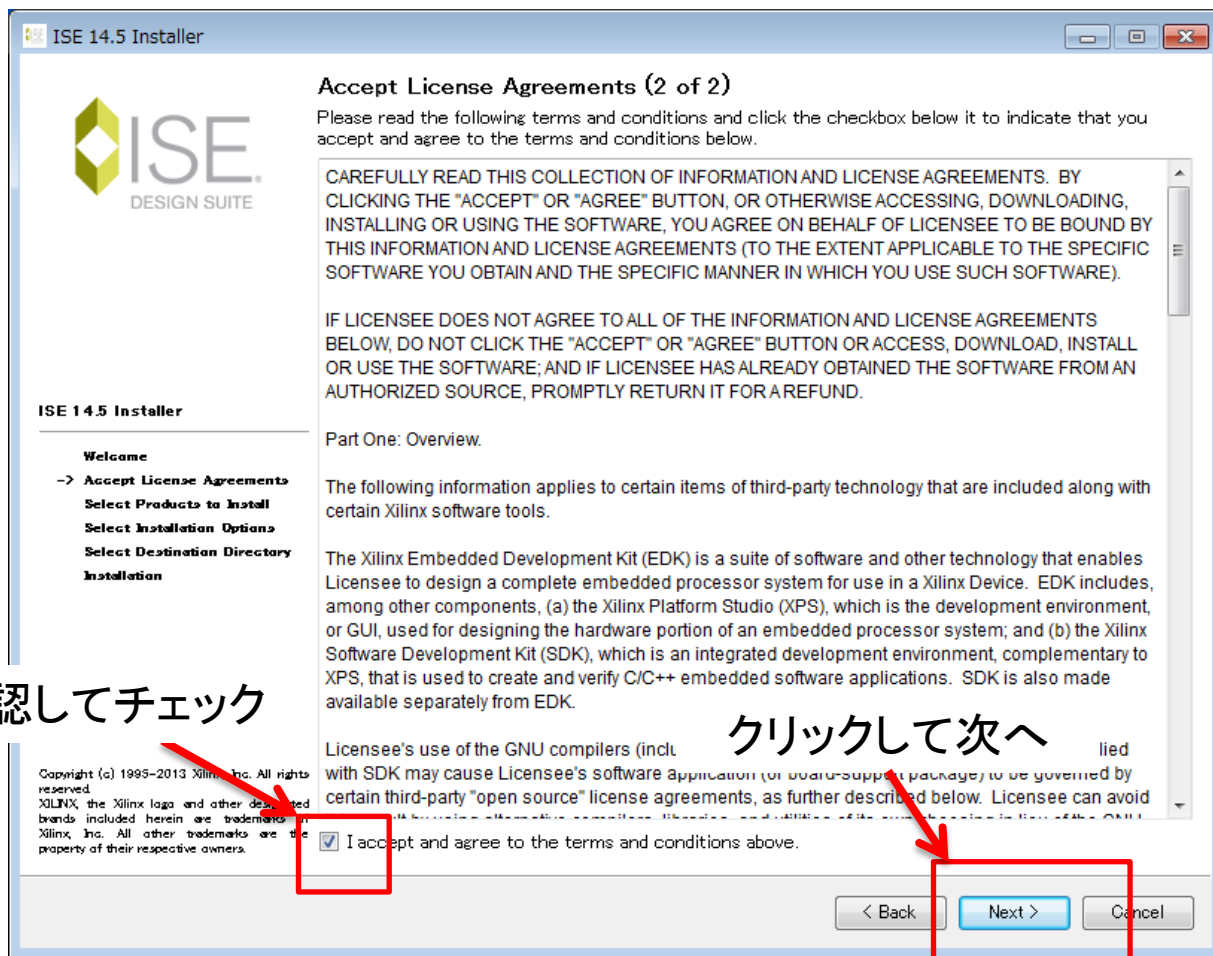
ダブルクリックしてインストール開始





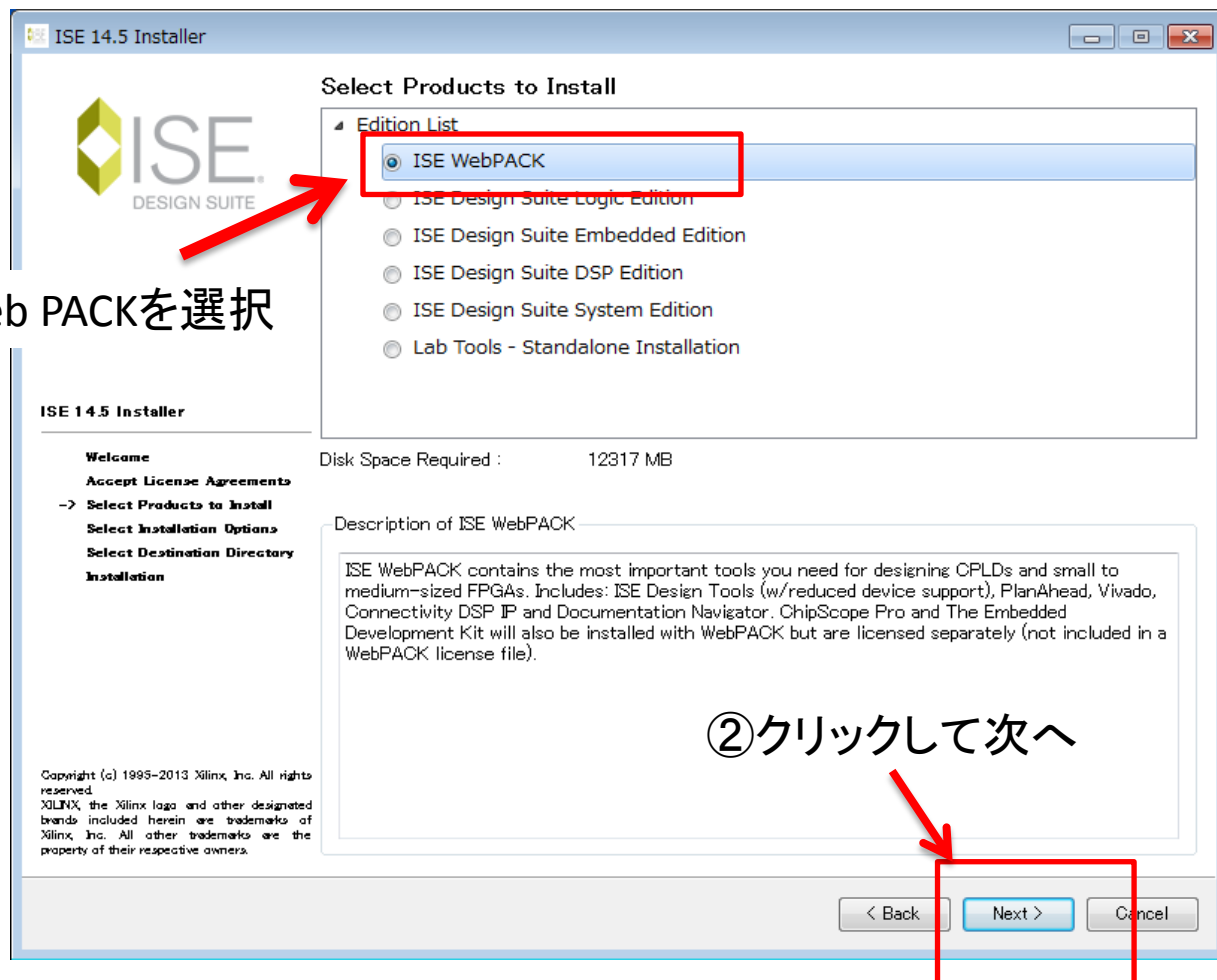
確認してチェック

クリックして次へ



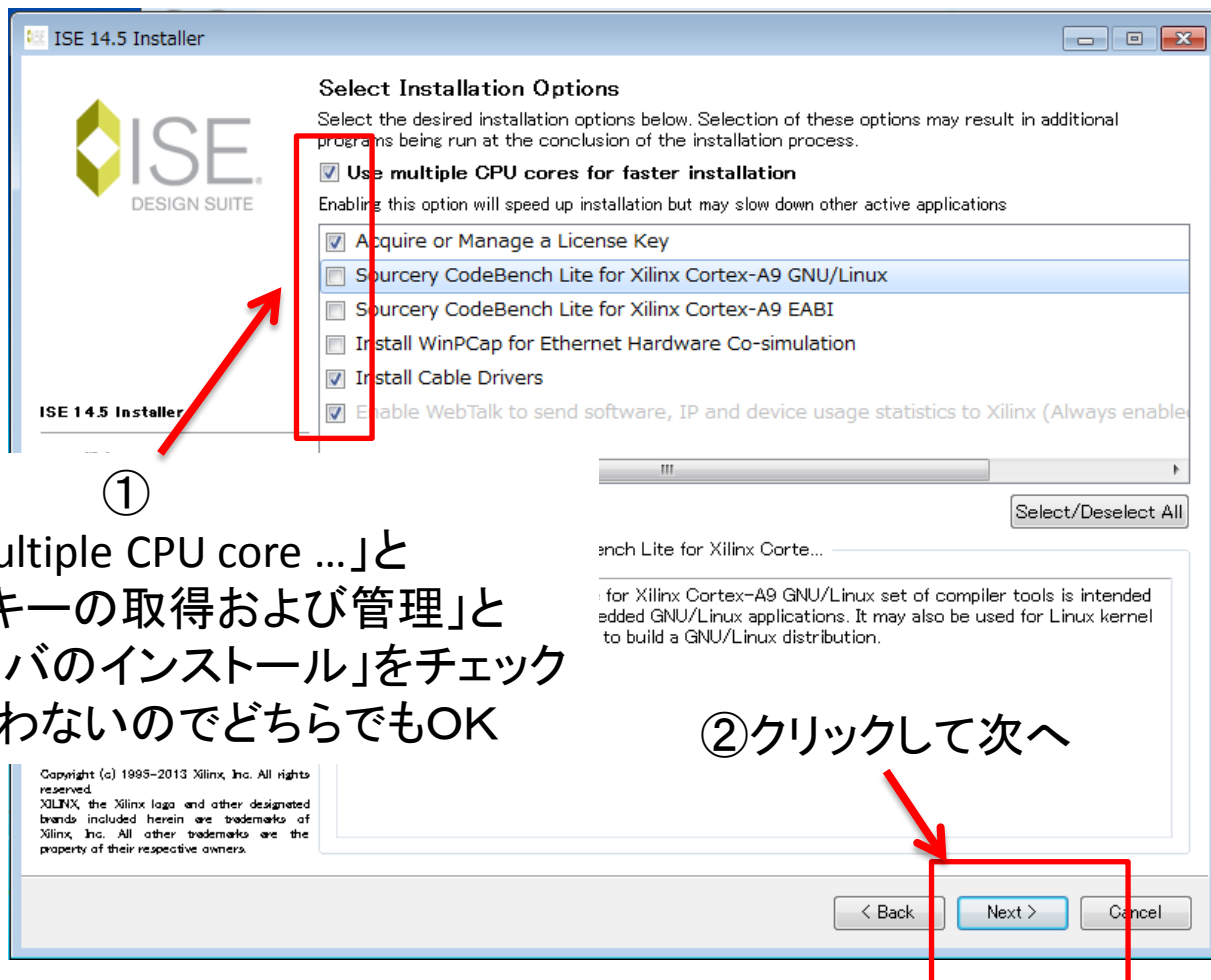
確認してチェック

クリックして次へ



① Web PACKを選択

② クリックして次へ

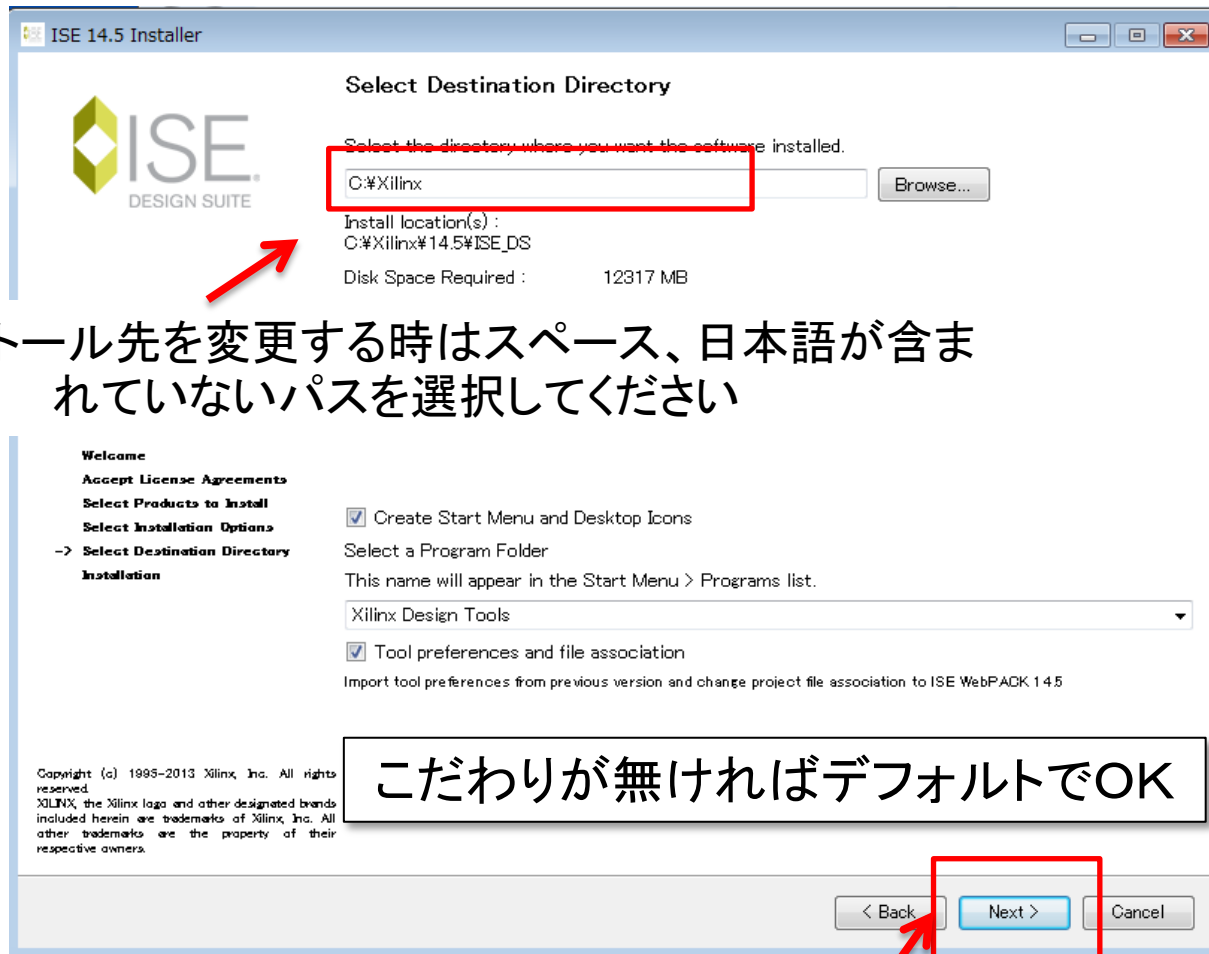


①

「Use multiple CPU core ...」と
「ライセンスキーの取得および管理」と
「ケーブルドライバのインストール」をチェック
他の物は使わないのでどちらでもOK

②クリックして次へ

インストール先の指定

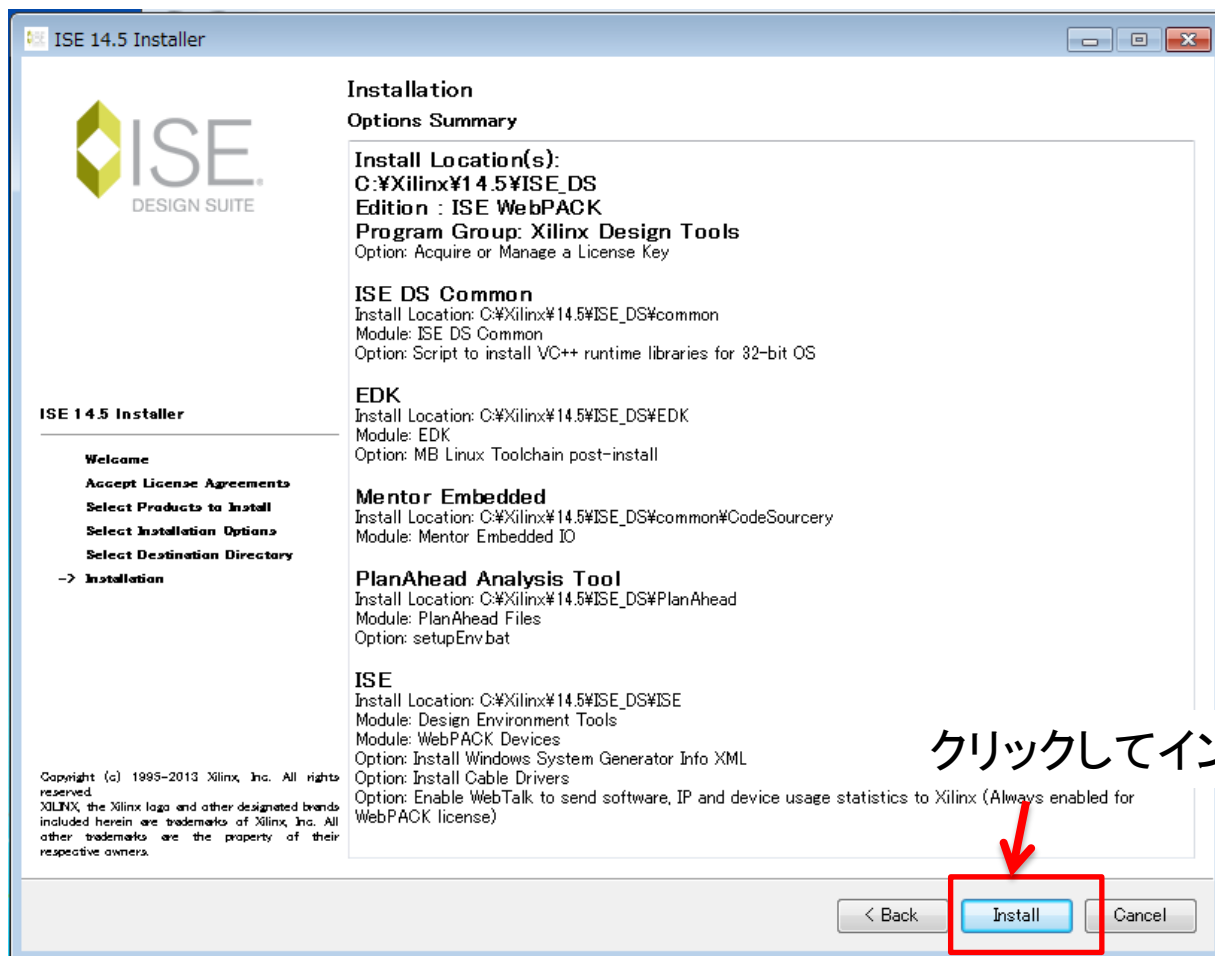


①インストール先を変更する時はスペース、日本語が含まれていないパスを選択してください

こだわりが無ければデフォルトでOK

②クリックして次へ

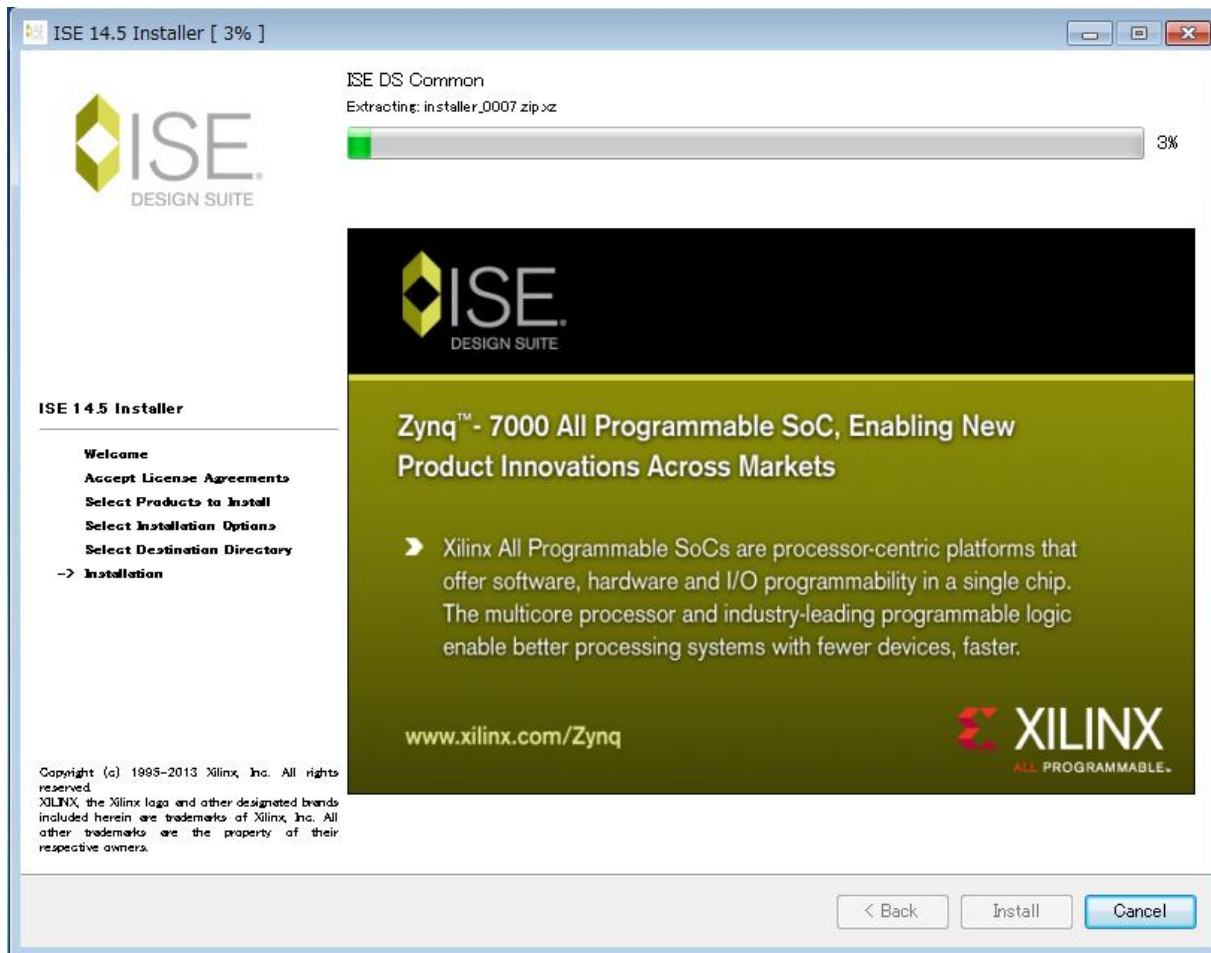
確認画面



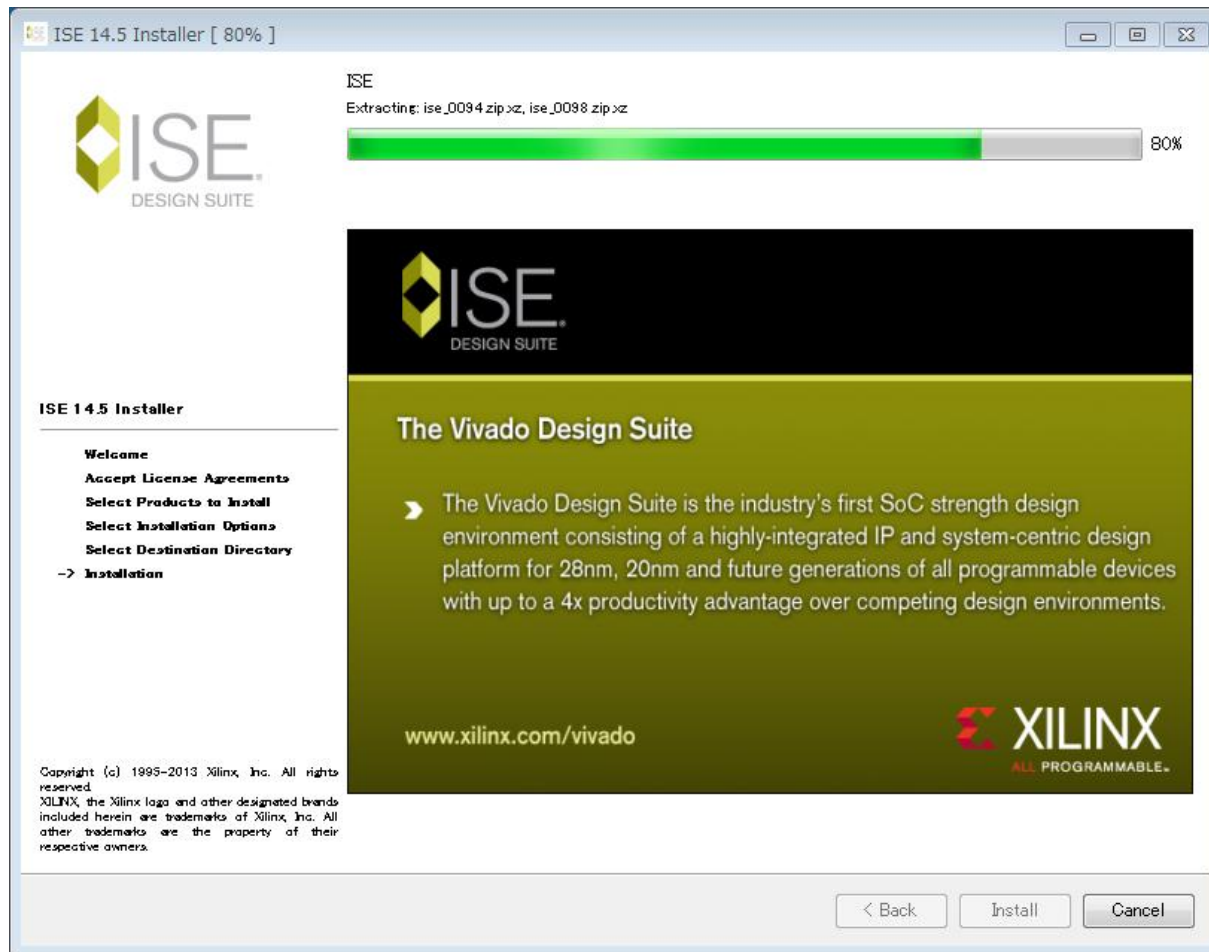
クリックしてインストール開始

インストール開始

とても時間がかかります。待ちましょう……

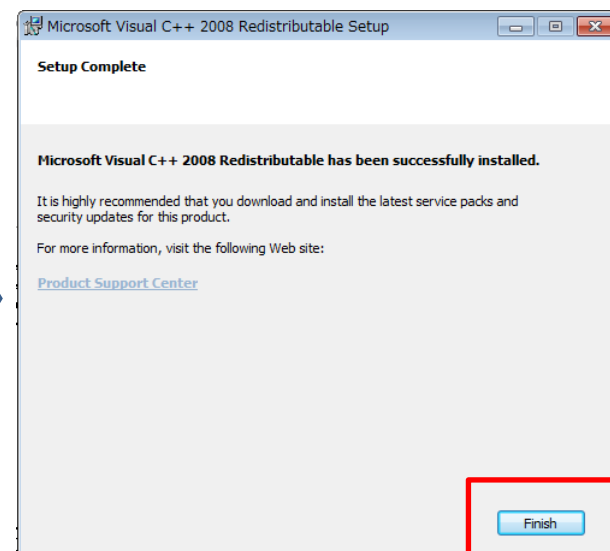
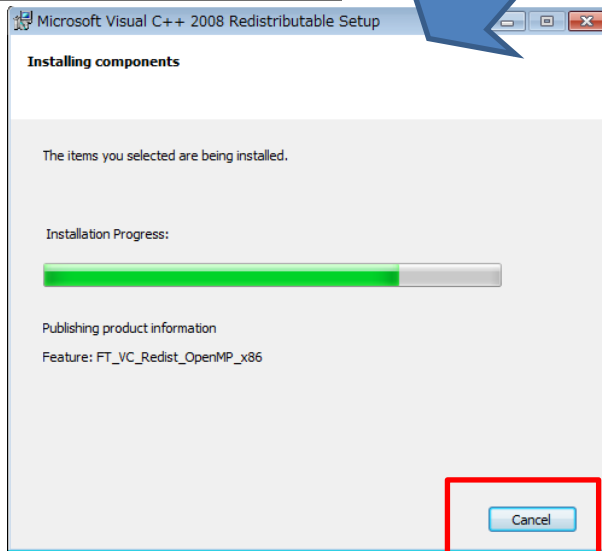
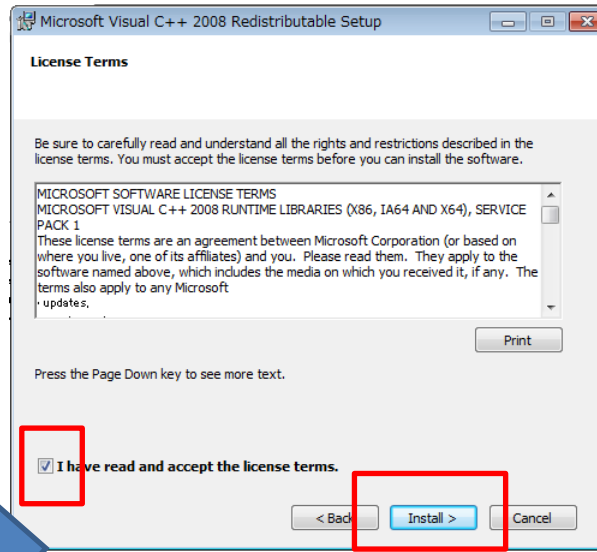
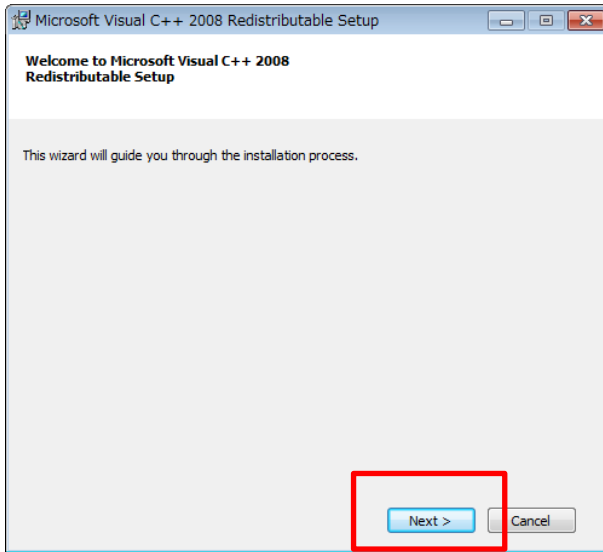


まだ終わりません・・・



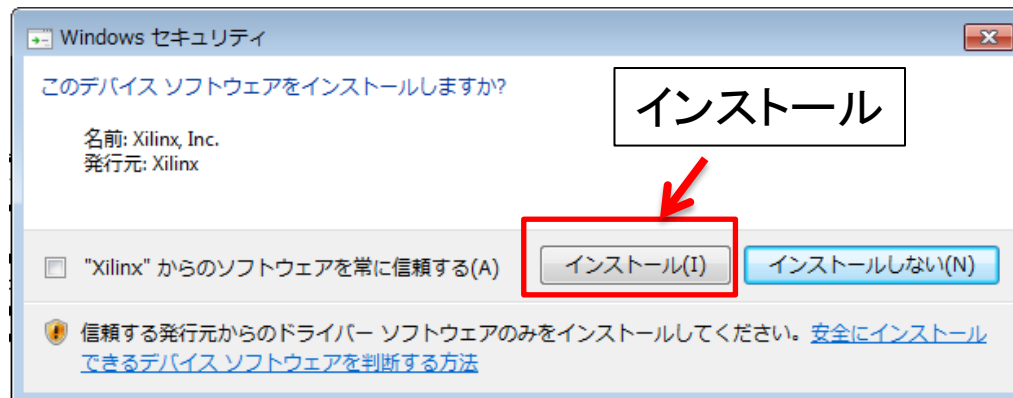
VC++

環境によってはこの画面は出ないかもしれません

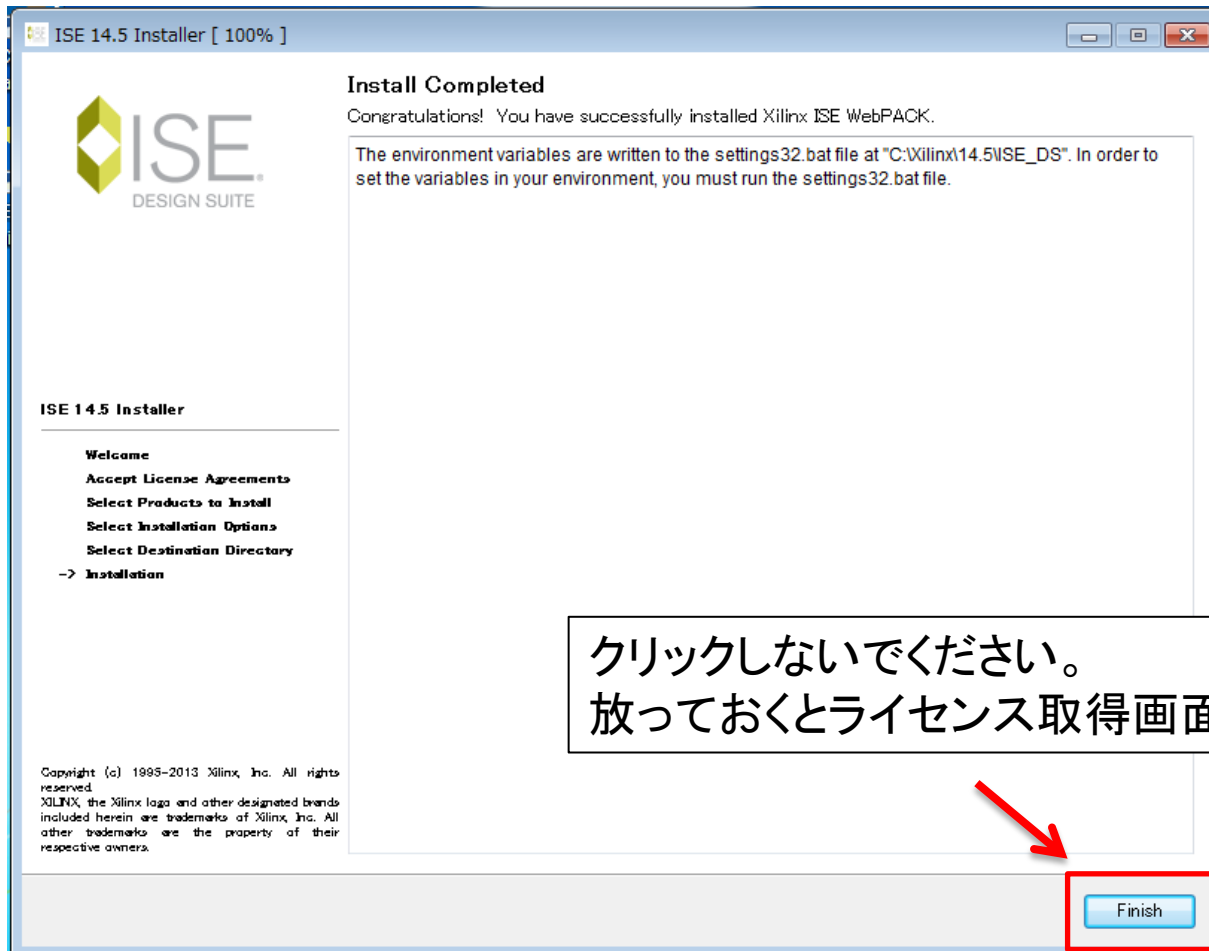


ケーブルドライバのインストール

2回インストール確認があります

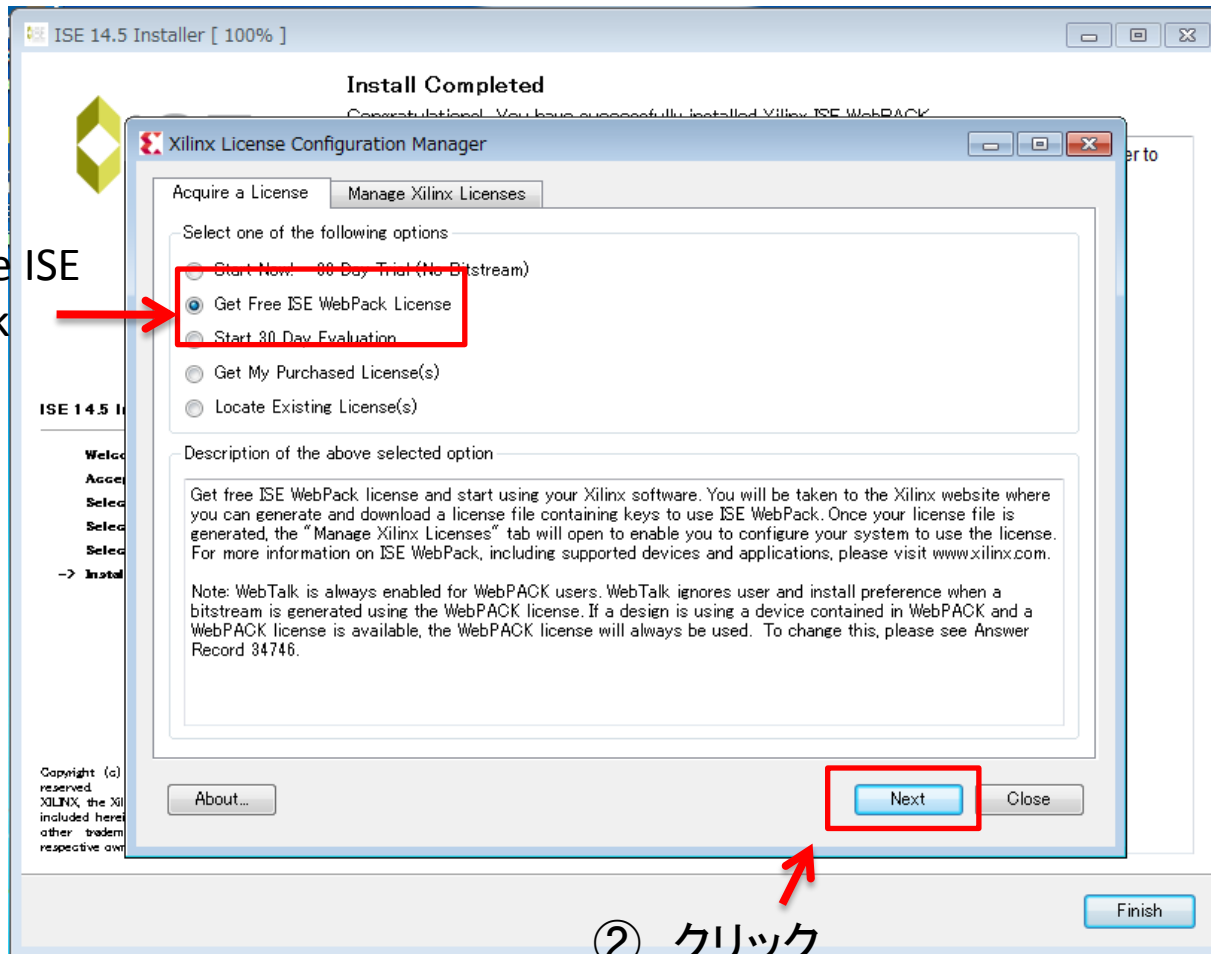


インストール終了

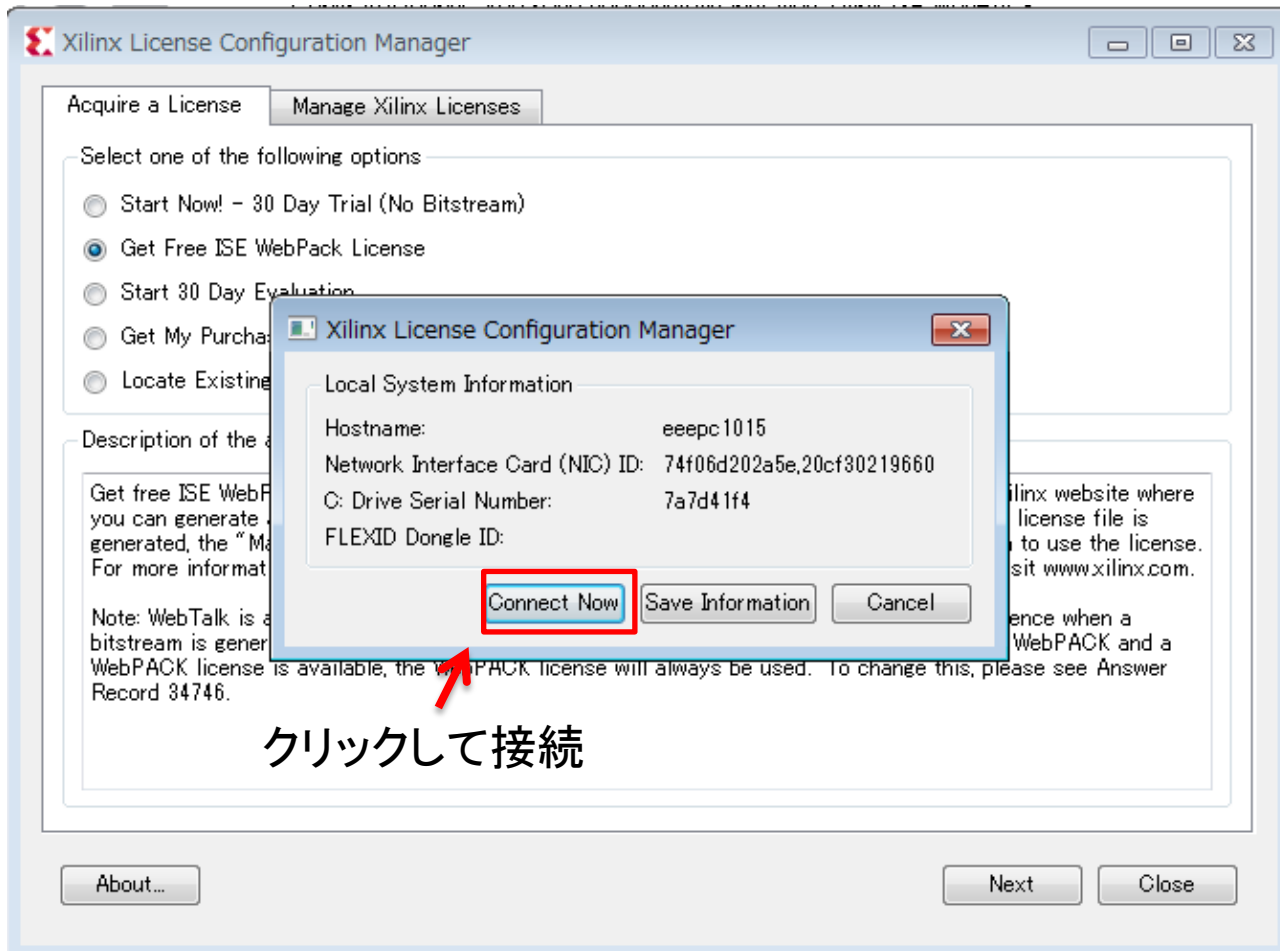


ライセンス取得

① GET Free ISE
WebPack
License
を選択



ライセンス取得



クリックして接続

PCがネットワークに接続されている事を確認してからクリック

サインイン

Webブラウザが開きます。



[Sign in](#) [Language](#) [Downloads](#) [Contact Us](#)

enter keywords

[Advanced Search](#)

[Innovation](#) [Products](#) [Applications](#) [Support](#) [Buy](#) [About Xilinx](#)

Sign in to the Xilinx Licensing Site

User ID

Password

[Forgot your password?](#)

Don't have a Xilinx account yet?

- Choose to receive important news and product information
- Gain access to special content
- Personalize your web experience on Xilinx.com

[Create Account](#)

ユーザーID・パスワードを入力

[Jobs](#) [Investors](#) [Feedback](#) [Legal](#) [Privacy](#) [Trademarks](#) [Sitemap](#)



© Copyright 2011 Xilinx

登録内容確認

XILINX®

My Account | Sign Out | Language ▾ | Downloads | Contact Us

enter keywords

Innovation | Products | Applications | Support | Buy | About Xilinx

Product Licensing

US export regulations require that your First Name, Last Name, Company Name and Shipping Address be verified before Xilinx can fulfill your request. Please provide accurate and complete information for immediate processing. Sorry, addresses with Post Office Boxes and names / addresses with Non-Roman Characters with accents such as grave, tilde or colon are not supported by US export compliance systems.
Fields marked with an asterisk * are required.

First Name *	<input type="text" value="Tomohisa"/>
Last Name *	<input type="text" value="Uchida"/>
Department	<input type="text" value="IPNS"/>
Industry *	<input type="text" value="Academic/Research"/>
Address 1 *	<input type="text" value="1-1 Oho"/>
Address 2	<input type="text"/>

⋮

⋮

[Update profile](#)

Company/Organization *	<input type="text" value="HIGH ENERGY ACCELERATOR"/>
------------------------	--

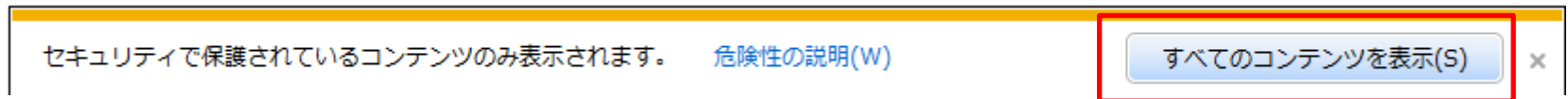
Next



クリック

全て表示させる

Webブラウザに
このような注意画面が表示されたら全て
表示する設定にしてください



クリック

① Create New Licensesを選択

Product	Type	License	Available Seats	Status	Subscription End Date
<input checked="" type="checkbox"/> Vivado Design Suite (include ISE): WebPACK License	No Charge	Node	1/1	Current	None
<input type="checkbox"/> Vivado Design Suite (include ISE): 30 Day Evaluation, Node-Locked License	Evaluation	Node	1/1	Current	30 days
<input type="checkbox"/> Petalinux SDK Evaluation License (No Support)	Evaluation	Node	1/1	Current	365 days
<input type="checkbox"/> Vivado HLS Evaluation License	Evaluation	Node	1/1	Current	30 days

② Vivado Design Suite (include ISE): WebPACK Licensesを選択

③ Generate Node-Lock Licenseをクリック

Generate Node License

Fields marked with an asterisk * are required.

1 PRODUCT SELECTION

Product Selections *	Product	Type	Available Seats	Subscription End Date	Requested Seats
<input checked="" type="checkbox"/>	Vivado Design Suite (Includes ISE ...	No Charge	1/1	None	1

2 SYSTEM INFORMATION

License	Node
Host ID * ?	Any

3 COMMENTS

Comments [?](#)

Nextをクリック

Generate Node License

4 REVIEW LICENSE REQUEST

Product Selections

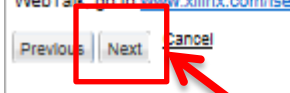
Product	Subscription End Date	Available Seats	Requested Seats
Vivado Design Suite (Includes ISE): WebPACK Lice...		1/1	1

System Information

License	Node
Host ID	ANY

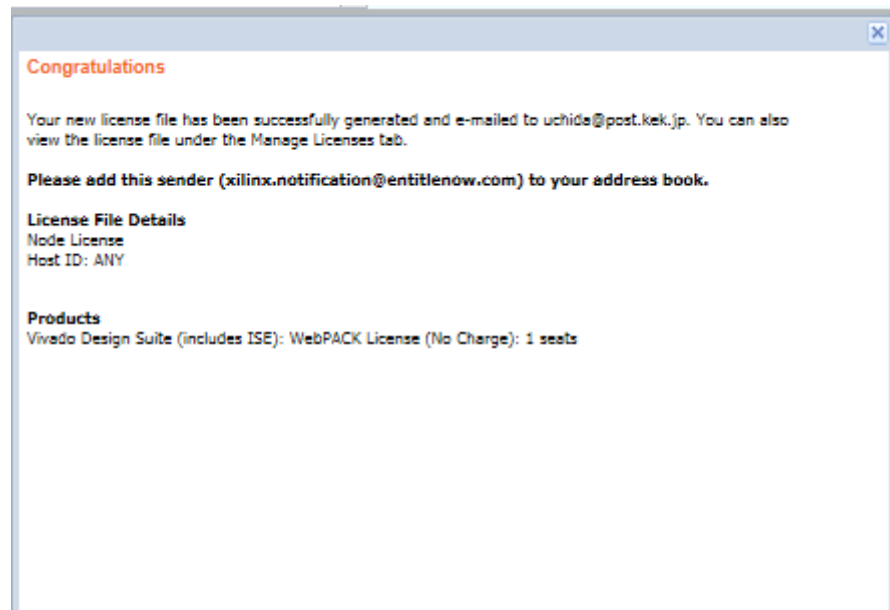
Note: WebTalk is always enabled for WebPACK users. WebTalk ignores user and install preference when a bitstream is generated using the WebPACK license. If a design is using a device contained in WebPACK and a WebPACK license is available, the WebPACK license will always be used. To get additional information on WebTalk, go to www.xilinx.com/ise/webtalk.

Previous Next Cancel



Nextをクリック

ライセンス生成終了



ライセンスファイルXilinx.licが添付されたメールが送られてくる
Xilinx.licは適当なディレクトリに保存する

Xilinx: Software and IP Licensing Center - Windows Internet Explorer

https://xilinx-ax-user.entitlenow.com/AcrossUser/main.asp?licenseType=4&produ...

Xilinx: Software and IP Lice...

My Account | Sign Out | Language | Documentation | Downloads | Contact Us

XILINX
ALL PROGRAMMABLE

enter keywords
Advanced Search

Innovation | Products | Applications | Support | Buy | About Xilinx

Home | Support | Product Licensing

Product Licensing

Account: HIGH ENERGY ACCELERATOR RESEARCH - TOMOHISA UCHIDA Help

Create New Licenses | Manage Licenses | Orders | Manage Users | Legacy Licensing

			Node		Tomohisa Uchida	07 MAR 2011
*	*	*	Node	*	Tomohisa Uchida	13 SEP 2010
*	*	*	Node	*	Tomohisa Uchida	07 AUG 2010
*	*	*	Node	*	Tomohisa Uchida	17 JUN 2010
ESYS_VSG_UCHIDA	Ethernet MAC	002185AD35D6	Node	Windows 32-bit	Tomohisa Uchida	12 JAN 2010
DBFBFR1X	Ethernet MAC	00123F71E57B	Node	Windows 32-bit	Tomohisa Uchida	06 JAN 2010

null null Node Tomohisa Uchida 27 APR 2012

Comments

Product	Type	Status	Subscription End Date	Activated Seats
ISE Design Suite: WebPACK License	No Charge	Current	None	1

Modify License

Xilinx, Inc.
Engineering Innovation

Company
About Us
Product Releases

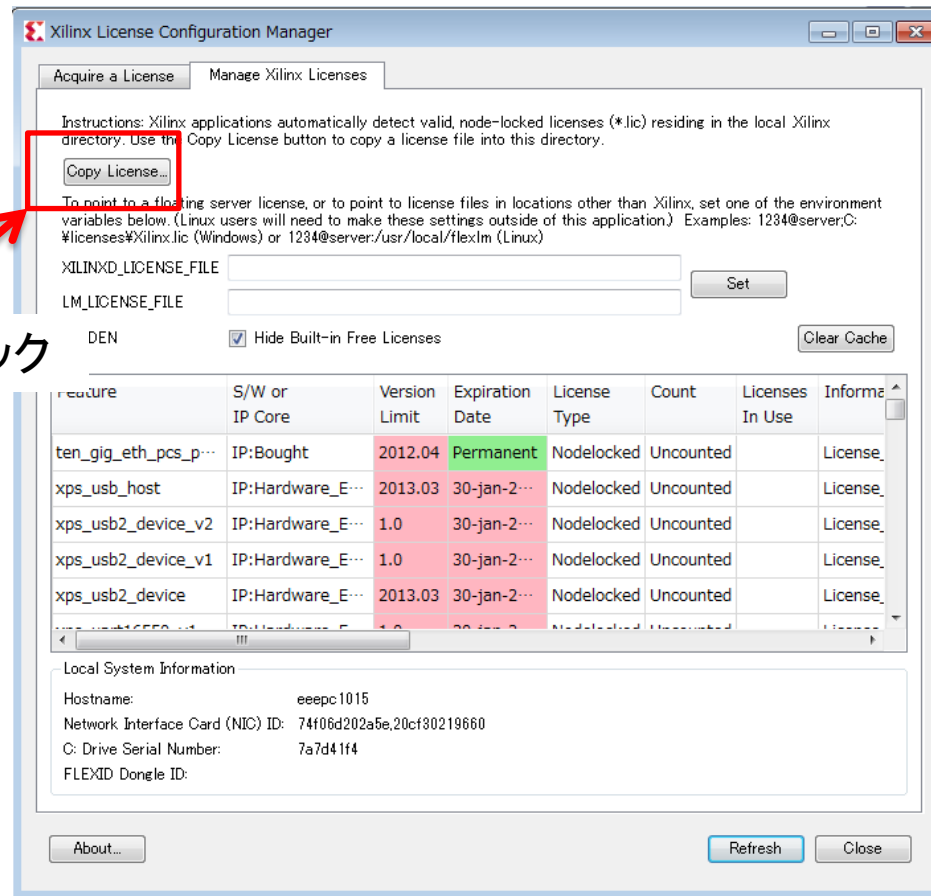
Support
Documentation
Downloads

Connect With Us
Contact Us

Webブラウザは閉じてください

ライセンスの登録

こんな画面が自動で開いているはずです

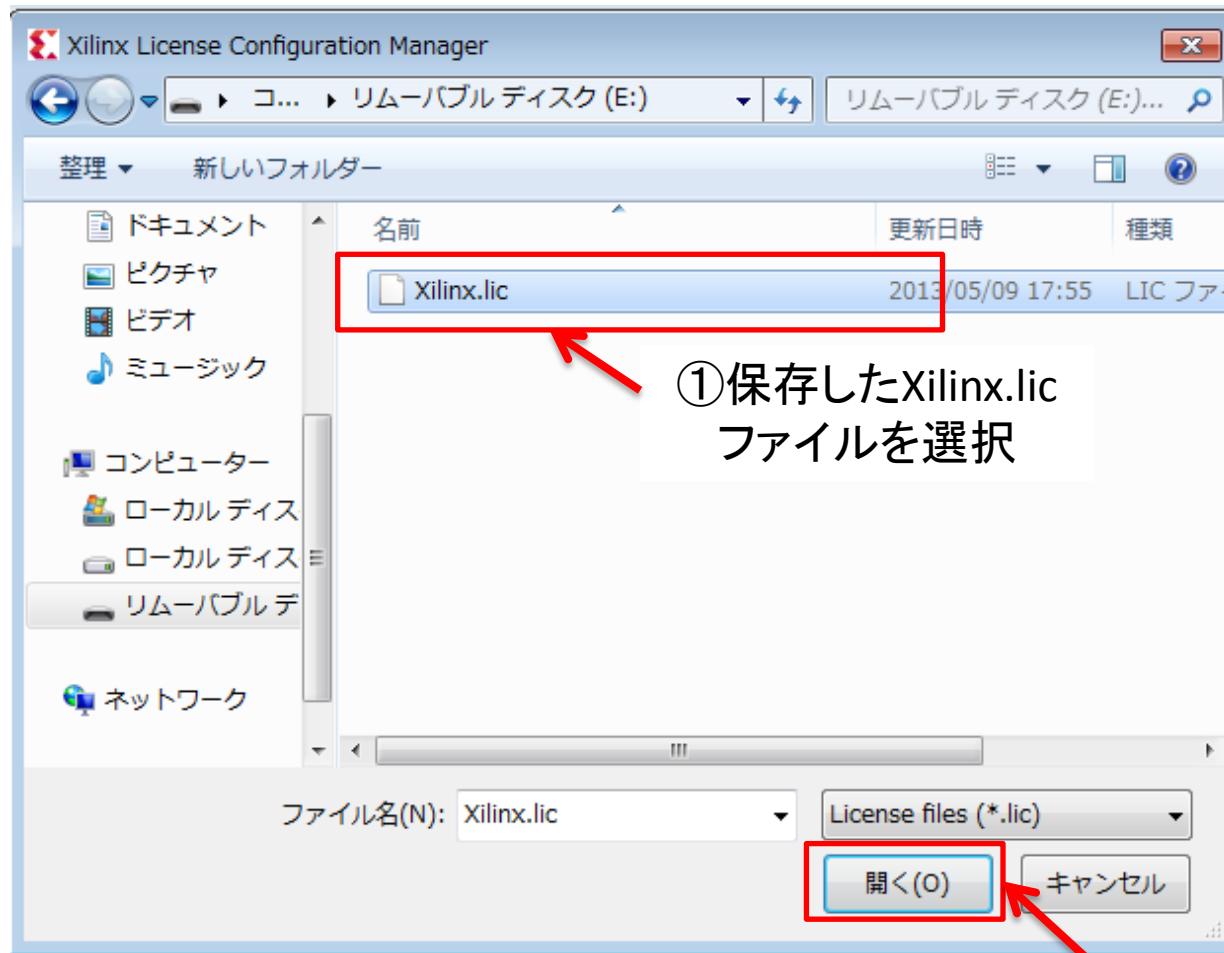


Copy Licenseをクリック

ライセンス登録が失敗してしまう方は本資料最後の付録を参照してください

この画面が見つからない方は
全てのプログラム→Xilinx Design Suite 14.5 → Accessories
→ Manage Xilinx Licensesで開いてください

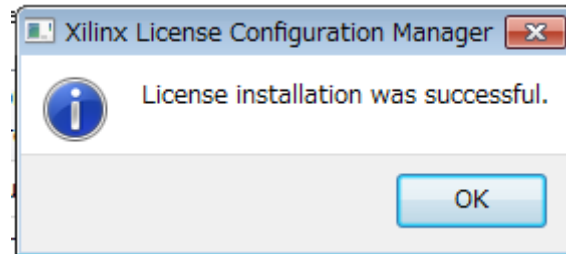
ライセンスファイルの指定



①保存したXilinx.lic
ファイルを選択

②“開く”をクリック

ライセンス設定終了



ライセンスの確認

①一覧の中からWEB PACKを探す

Xilinx License Configuration Manager

Acquire a License | Manage Xilinx Licenses

Instructions: Xilinx applications automatically detect valid, node-locked licenses (*.lic) residing in the local Xilinx directory. Use the Copy License button to copy a license file into this directory.

Copy License...

To point to a floating server license, or to point to license files in locations other than Xilinx, set one of the environment variables below. (Linux users will need to make these settings outside of this application.) Examples: 1234@server:C:\licenses\Xilinx.lic (Windows) or 1234@server:/usr/local/flexlm (Linux)

XILINXD_LICENSE_FILE Set

LM_LICENSE_FILE Set

HIDDEN Hide Built-in Free Licenses Clear

Feature	S/W or IP Core	Version Limit	Expiration Date	License Type	Count	Licenses In Use	Information
xps_most_nic_v1	IP:Hardware_E...	1.0	30-jan-2...	Nodelocked	Uncounted		License_Type:Hard
XAUT	IP:Bought	2010.08	Permanent	Nodelocked	Uncounted		License_Type:Bo...
WebPACK	S/W	2014.05	Permanent	Nodelocked	Uncounted		XXXXXXXXXX@XXXXXX
con	IP:Design_Linkin...	2013.03	Permanent	Nodelocked	Uncounted		License_Type:Des...
xps_usb_host_v1	IP:Hardware_E...	1.0	30-jan-2...	Nodelocked	Uncounted		License_Type:Hard

Local System Information

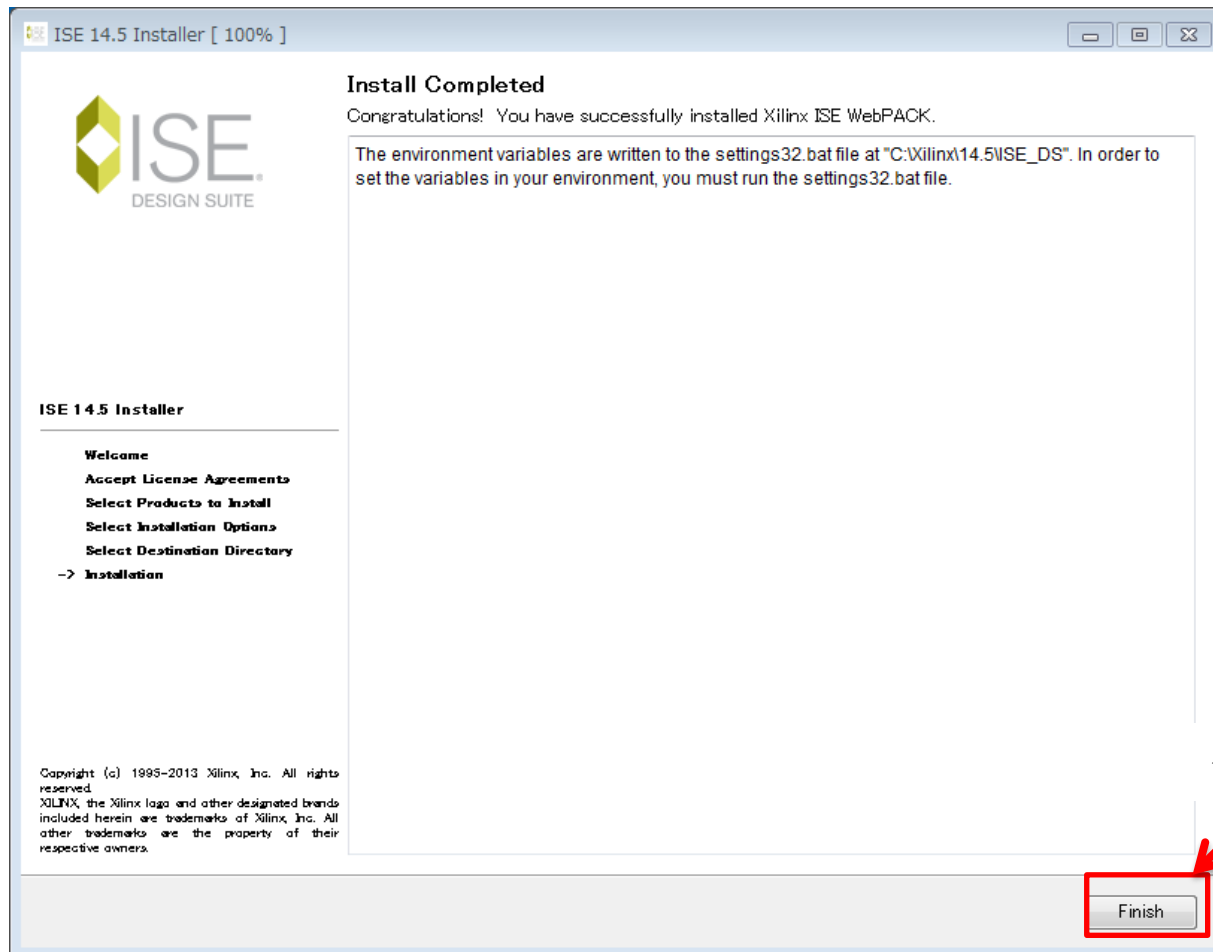
Hostname: eeepc1015
Network Interface Card (NIC) ID: 74f06d202a5e,20cf30219660
C: Drive Serial Number: 7a7d41f4
FLEXID Dongle ID:

About... Refresh Close

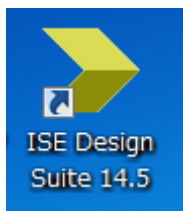
②登録したメールアドレスが表示されている事を確認

③Closeをクリック

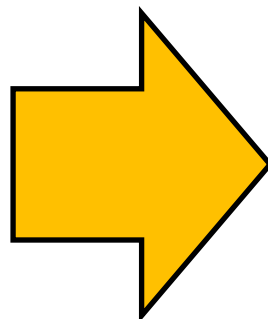
インストール終了！！



動作確認



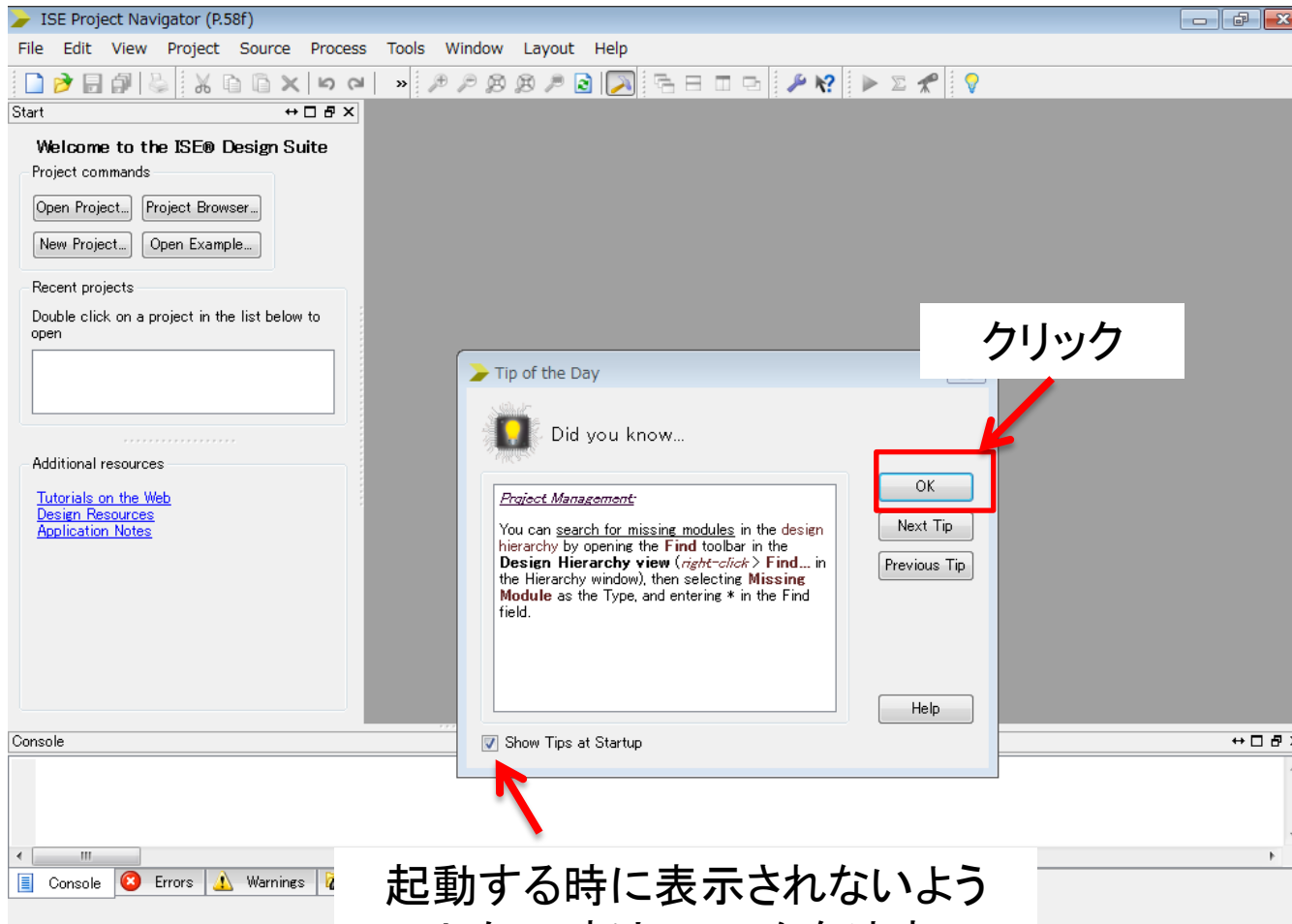
デスクトップ上のアイコン
ダブルクリック



起動中

または
全てのプログラム→Xilinx Design Tools →
ISE Design Suite 14.5 →
ISE Design Tools → Project Navigator
で起動してください

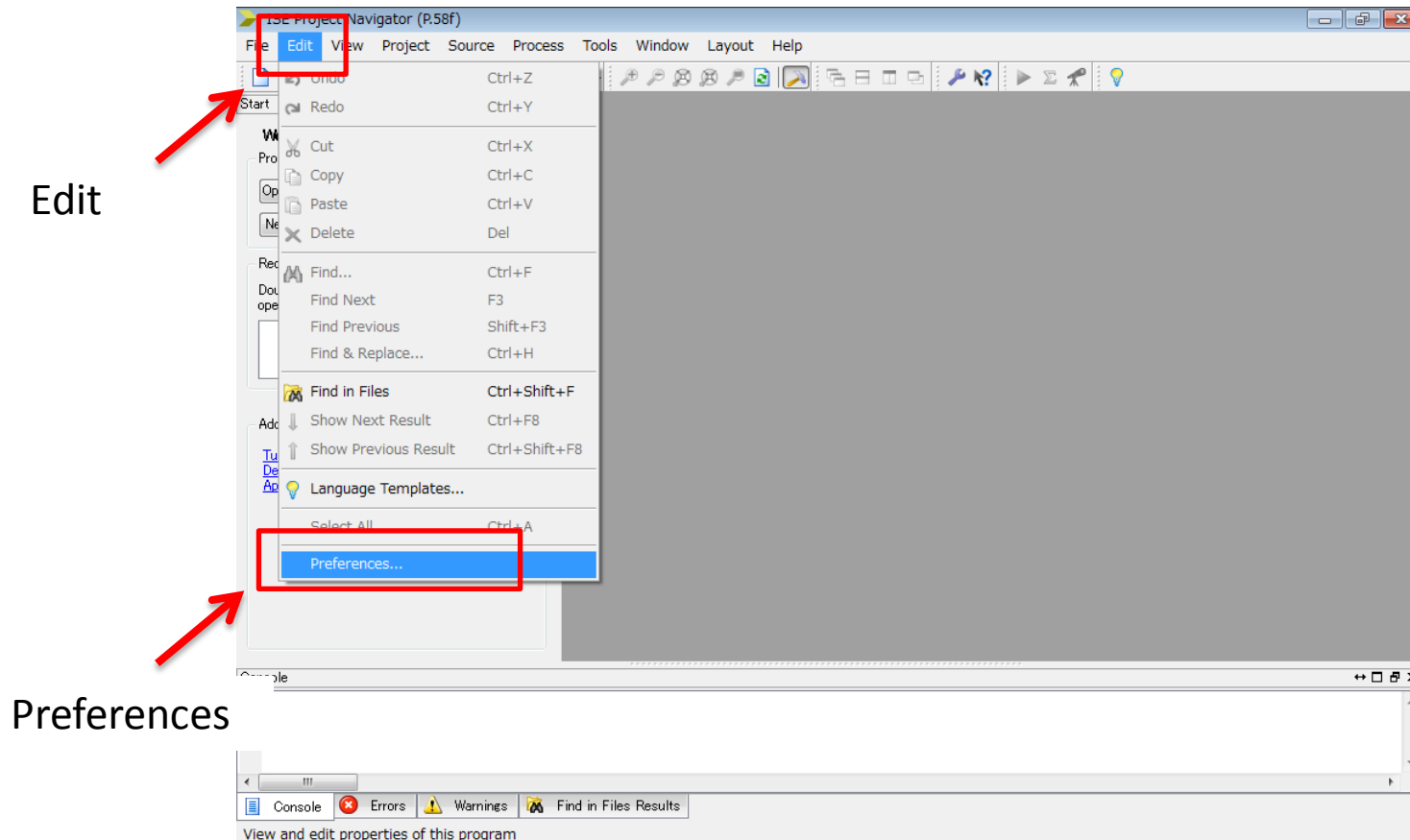
ISE画面

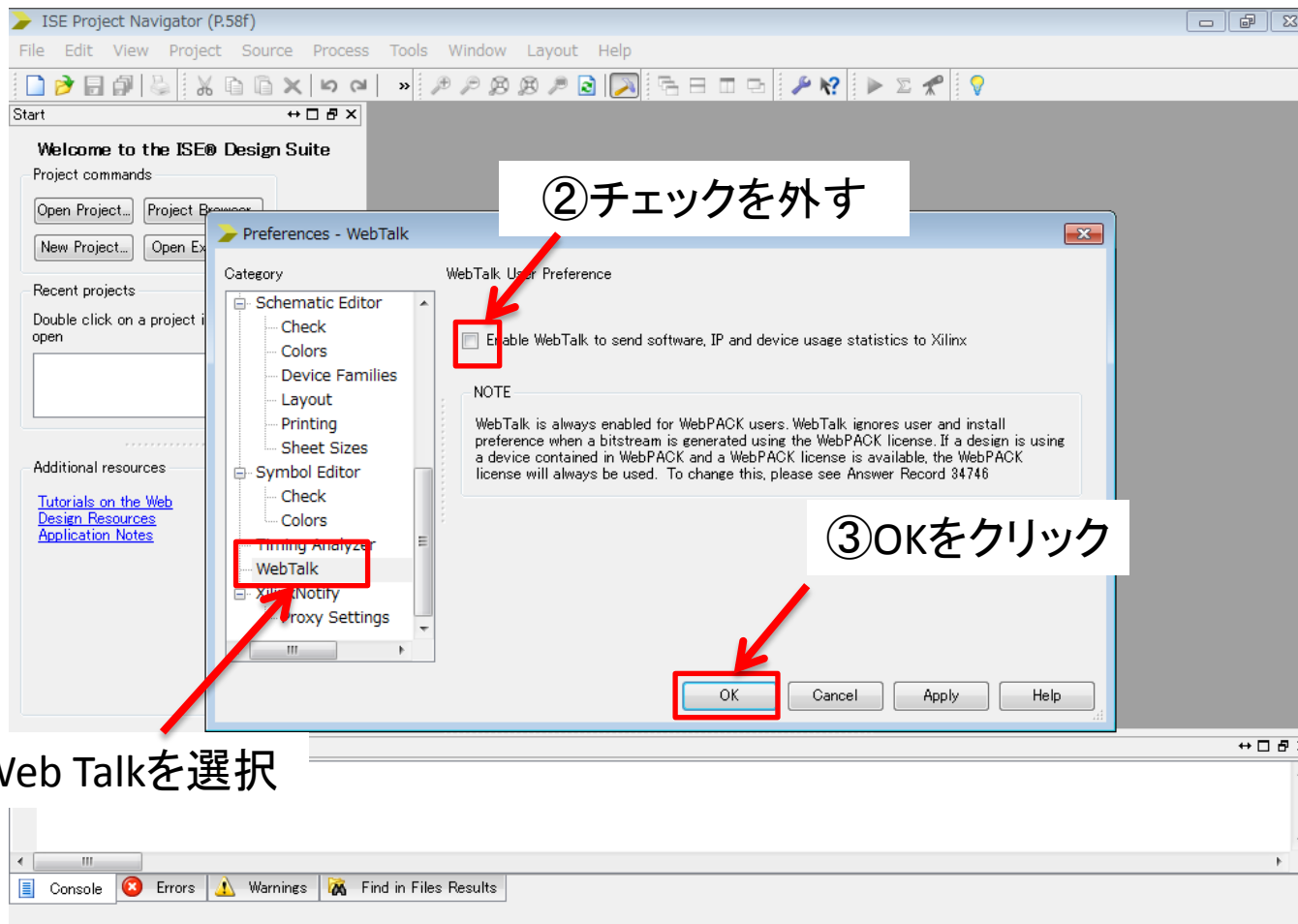


起動する時に表示されないよう
したい時はチェックを外す

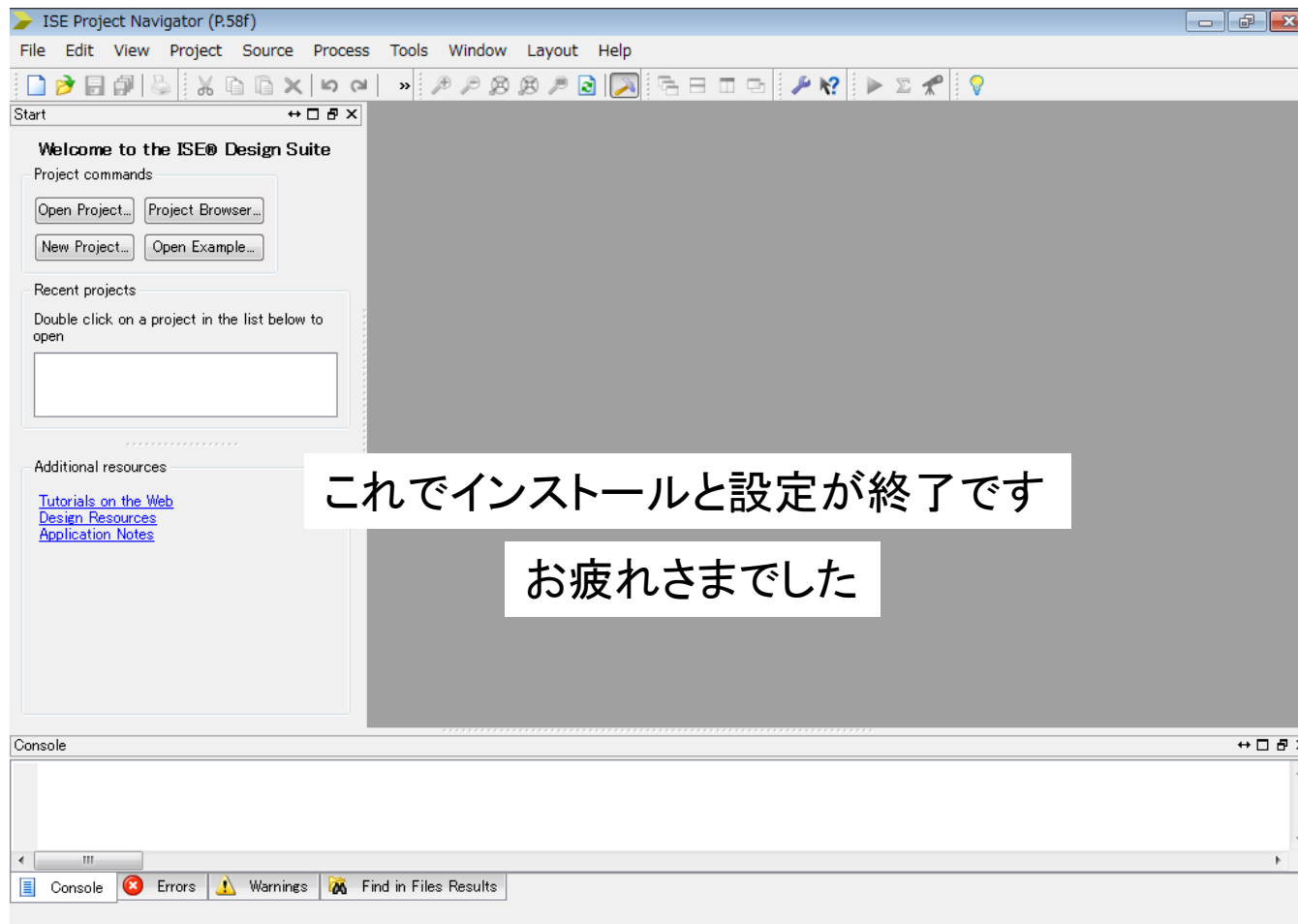
Web Talkの停止

Web Talkを止めたいと良く聞くので、止めたい人は以下の様に設定してください
どちらでも良い人は止めてください





終了！



これでインストールと設定が終了です

お疲れさまでした

付録

もう一つのライセンス登録方法

- Copy licenseボタンによる設定で設定できない事があります
 - 特にwindows 8で発生する
- 次ページのように設定すると成功する事があります

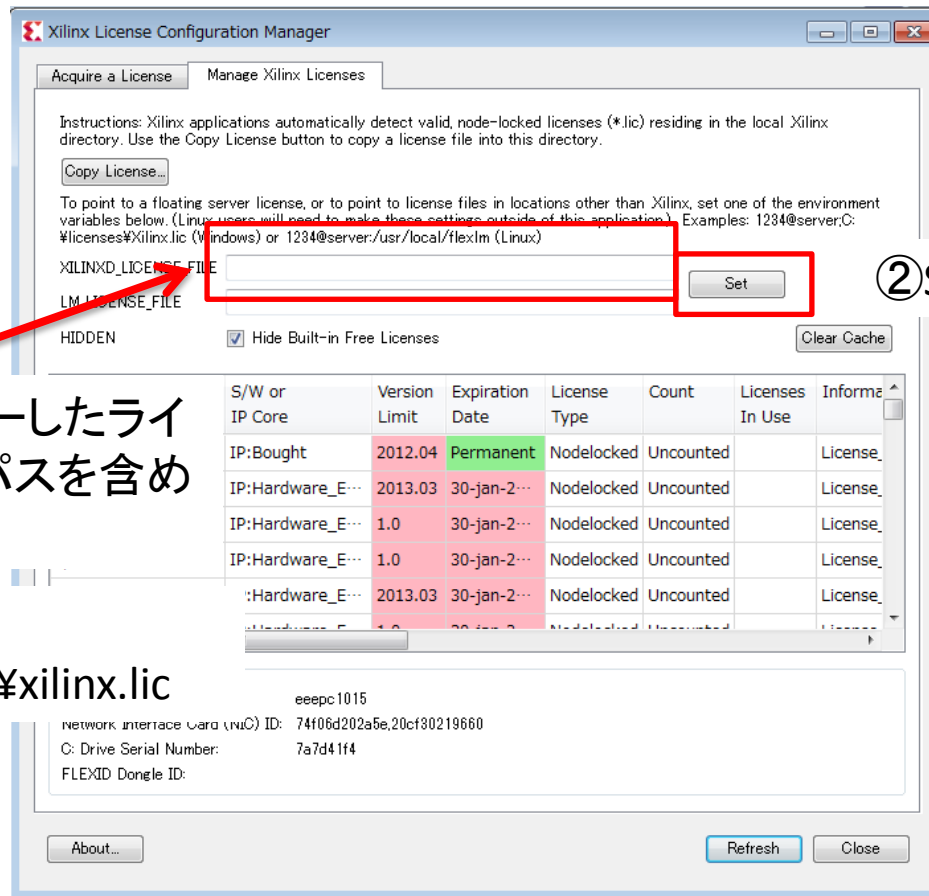
*この情報は三輪浩司氏(東北大)からの提供です

ライセンスファイルのコピー

- Mailに添付されていたxilinx.licファイルを適当なところへコピーします
 - 例えば、C:\Xilinx\14.5\ISE_DSなど

ライセンスの登録

こんな画面が自動で開いているはずですが



①ここに先ほどコピーしたライセンスファイル名をパスを含めて書きます

例えば、

C:¥Xilinx¥14.5¥ISE_DS¥xilinx.lic

②Setボタンを押します

この後はP40以降と同じです