

Xilinx ISE Web pack 14 インストール方法

2014/08/22

内田智久、Esys, IPNS, KEK

内容

- FPGAセミナーで使用するISE14.7 Web packのインストール方法を説明します
- 本資料ではWindows 7上にインストールする方法を説明しています。
- 注意
 - インターネット接続環境で作業してください。
 - データ量が多いので出来るだけ高速な回線を接続して作業するとストレスが少ないです
 - 時間がかかる作業なのでゆとりを持って取りかかってください
 - 途中で中断するとインストールできなくなる場合があります。注意してください。

用意する物

- Windows OSが動作しているPCが必要です
 - Windows XP 以降
 - Professional版のみのサポートですが他のバージョンでもインストールできるようです。ただし、動作しない時もあるようです。

Windows8を使用している方へ

- Windows 8では部分的に正常に動作しないことが多いようですので可能であれば避けてください。
- 使用する場合は対処方法にトレーニングコースのWebページに置いてある資料を見ながら設定を行い。また当日資料を持参してください

MACを使用している方へ

以下の環境での動作は確認されています

- デュアルブートでWindowsインストールした環境
- 仮想環境VMware Fusionを用いてWindowsをインストールした環境

他の環境での動作確認はできていませんので注意してください

Xilinx Webページ

http://japan.xilinx.com/



お問い合わせ

キーワードかパーツ番号を入力
検索

日本語検索

製品 アプリケーション サポート 購入 ザイリンクスについて

A Generation Ahead

Zynq-7000 All Programmable SoC プラットフォームが最も賢いソリューションである 9 つの理由

Zynq-7000 All Programmable SoC で、比類なきパフォーマンスと低電力なスマート システムの開発が可能になります、また生産性向上も実証済みです。

詳細はこちら

ニュース 世界初のヘテロジニアス All Programmable 3D IC で 2013 年度 ACE アワードを受賞

イベント | ウェブセミナー

<p>All Programmable FPGA および 3D IC 消費電力向上</p>	<p>All Programmable SoC ハードウェア、I/O がプログラマブルな SoC</p>	<p>次世代開発環境 比類なき生産性 Vivado™ Design Suite</p>	<p>Smarter Solution Smarter Network 向け Smarter Network. データセンター向けソリューション</p>
---	--	---	--

デザインツールをクリック



製品 > <ul style="list-style-type: none">シリコン デバイス<ul style="list-style-type: none">FPGA3D ICSoCデザインツールボードとキット	サポート > <ul style="list-style-type: none">製品サポートと資料<ul style="list-style-type: none">ダウンロードライセンストレーニング	ザイリンクスについて > <ul style="list-style-type: none">事業概要IR 情報ニュースに見るザイリンクスXcell Journal 日本語版採用情報	All Programmable テクノロジーをリード > <p>ザイリンクスは、最先端の 28nm プロセス All Programmable FPGA、SoC、3D IC およびデザインツールの次世代レベルのソリューションを提供しています。詳細は、20nm でも一世代先へご覧ください。</p>
---	---	---	---

© Copyright 2013 Xilinx Inc. | 個人情報保護基本方針 | Trademarks | 法的情報 | サイトマップ | フィードバック | お問い合わせ



開発ツール



サインイン 言語の選択 資料 ダウンロード お問い合わせ

Search Xilinx.com

製品 アプリケーション サポート 購入 ザイリックスについて

ホーム 製品 開発ツール

開発ツール

Productivity. Multiplied.



関連製品
プログラマブル デバイス
開発ツール
ボードとキット
IP コア
テクノロジー

プログラマブル デバイスは、今日のシステムにおいて最も重要な役割を果たしており、プログラマブル ロジック デザインを可能にするだけでなく、プログラマブル システムの統合も可能にします。ザイリックスは、FPGA 開発を中心とする企業としてスタートし、現在ではロジックや I/O、ソフトウェアでプログラム可能な ARM® プロセッシング システムなど、そのほかにも優れたテクノロジーを提供する「all programmable」を目指す企業へと変化を遂げました。ザイリックスでは、スピードと生産性向上を求め、プログラマブル プラットフォームに対応する開発ツールを提供しています。ザイリックスとそのアライアンスメンバーで構成されるエコシステムは、革新的な Vivado® Design Suite を使用する UltraFast™ 設計手法から All Programmable Abstraction に至る、次世代デザインを実現する開発ツールや手法を提供しています。

Vivado Design Suite

- 高速検証によって、C 言語から RTL、および規格 ベース IP の統合時間が 3 ~ 100 倍高速
- 4 倍速いインプリメンテーション (最大 3 つ分のスピードグレードに相当)
- 同じパフォーマンスで平均 25% の省電力効果

詳細

UltraFast 設計手法

- Vivado Design Suite を使用して、迅速で予測可能な設計サイクルを可能にする
- Vivado Design Suite、ユーザー ガイド、ビデオインストラクターによるトレーニング、サードパーティのツールおよび IP を活用する

詳細

ISE Design Suiteをクリック

All Programmable Abstraction

- システム、ソフトウェア、およびハードウェア開発者向けのソフトウェア、モデル、プラットフォーム、および IP をベースとする設計環境
- ハードウェア設計者の生産性を向上させ、システム設計者やソフトウェア開発者が All Programmable FPGA、SoC、および 3D IC をすぐに有効活用できるように支援

詳細

エンベデッド ソフトウェア & 開発ツール

- ザイリックスの SDK : ペタリタル、Linux アプリケーション、第一段階のブートローダー、カスタム ボード サポート パッケージ用の開発環境が統合されている
- PetaLinux 社の SDK : Linux コンフィギュレーション、ビルド、およびディプロイメント用の完全環境

詳細

ISE Design Suite

- 7 シリーズ以前のデバイスと同じ使い慣れたデザインフローで、さらに最新のザイリックス 7 シリーズ FPGA および Zynq™-7000 All Programmable SoC を完全サポート
- プラグアンドプレイ IP の大規模なレポジトリがある - 段階的に Vivado (PlanAhead™ インターフェイスに System Generator と EDK が統合) へ移行

詳細

ISE



サインイン 言語の選択 資料 ダウンロード お問い合わせ

Search Xilinx.com



製品 アプリケーション サポート 購入 ザイリンクスについて

ホーム : 製品 : 開発ツール : ISE Design Suite

ISE Design Suite



関連デザイン ツール

[Vivado Design Suite](#)

[UltraFast 設計手法](#)

[エンベデッド ソフトウェアとデザイン ツール](#)

[All Programmable Abstraction](#)

[ISE Design Suite](#)

ISE® Design Suite: 7 シリーズ (プレ 7 シリーズ デバイスを含む) および Zynq®-7000 All Programmable SoC など、ザイリンクス All Programmable デバイス向けの業界が認めたソリューションであり、3 つのエディションで提供されています。

ISE Design Suite : Embedded Edition

ISE Design Suite: Embedded Edition は、Platform Studio (XPS)、ソフトウェア開発キット (SDK) と豊富なブラグアンドプレイ IP (MicroBlaze™ ソフト プロセッサ およびリフレラル) が含まれており、RTL からビットストリーム生成までの徹底したデザイン フローをサポートします。Embedded Edition は、最適なデザインを生成するための基本的なツール、テクノロジ、およびシンプルで設計フローを提供します。具体的には、ダイナミック消費電力を削減するためのインテリジェント クロック ゲーティング機能、複数の場所で設計を分担するチーム デザイン、同じタイミング結果を利用するデザインの保持、システムの柔軟性、サイズ、電力、コスト削減を実現するパラメトリックコンフィギュレーションがあります。

ISE Design Suite : System Edition

The ISE Design Suite: System Edition は、Embedded Edition に System Generator for DSP™ が追加された設計環境です。System Generator for DSP は、ザイリンクスの All Programmable デバイスを使用する高性能 DSP システムの設計に最適な業界トップの高度なツールであり、Simulink® および MATLAB® (MathWorks 社) を使用してシステム モデリングや自動コード生成が可能です。

ISE Design Suite: WebPACK Edition

デザイナーの最初から最後までサポートし、ISE 機能を無償で簡単に試すことができます。詳細は、ISE WebPACK デザイン ソフトウェアをご覧ください。

その他のソリューション

ISE Design Suite は、設計者の生産性向上を図るため、また Design Suite Edition の柔軟なコンフィギュレーションを提供するために、オプション選択のツールも提供しています。

高位合成 – Vivado® 高位合成ツールは、RTL を手動で作成する必要がなく、C、C++、System C 仕様を All

Quick Links

- 無償の評価版
- サポートと資料
- サポートされるターゲットリファレンス デザイン
- IP センター
- ライセンスソリューション
- デザインリソース
- EDA ソリューションパートナー
- 販売代理店へ問い合わせ

トレーニングおよびイベント

- Vivado コース
- 高位合成コース
- A Generation Ahead セミナー シリーズ

ISE WebPACK デザインソフトウェアをクリック

ISE Web Pack



サインイン 言語の選択 資料 ダウンロード お問い合わせ

Advanced Search

製品 アプリケーション サポート 購入 ザイリンクスについて

ホーム : 製品 : 開発ツール : ISE Design Suite : ISE WebPACK

ISE WebPACKデザイン ソフトウェア

関連デザイン ツール

Logic Edition

Embedded Edition

DSP Edition

System Edition

ISE WebPACK

ISE Design Suite 製品一覧表



PDFを表示

ISE® WebPACK™開発ソフトウェアは、業界で唯一無二で、Linux、Windows XP、およびWindows 7に対応したFPGAデザインソリューションです。FPGAおよびCPLDデザインに最適で、HDL合成およびシミュレーション、インプリメンテーション、デバイスへのフィット、JTAGプログラミングの機能を備えた、ダウンロード可能なソリューションです。デザインフローの最初から最後までサポートし、ISE機能を無償で簡単に試すことができます。ザイリンクスは、手軽に生産性向上を実現するソリューションとして、エラーのないダウンロードとシングルファイルインストールで常に最新のデザインソリューションをお届けします。

ISE Design Suite 14機能としては、WebPACKが3つの小規模Zynqデバイス(Z-7010、Z-7020、Z-7030)をターゲットとするZynq™-7000 All Programmable SoC用エンベデッドプロセッシングデザインをサポートするようになりました。

ISE WebPACK のダウンロード

- Windows および Linux 用 ISE WebPACK ソフトウェアのダウンロード

主な特長

- Microsoft Windows および Linuxに対応した、無償でダウンロード可能な PLD デザイン環境
- Zynq-7000 EPPファミリの中で最小のデバイス(3種類)のエンベデッドプロセッシングデザインサポート
- ザイリンクス SmartCompile テクノロジーを採用した業界最速のタイミングクロージャ
- ザイリンクス CORE Generator™ システムや PlanAhead の設計および解析ツールなどによる、設計の初めから最後まですべてサポートする完全なるデザイン環境 (ロジック設計者向けの RTL からビットストリーム生成までの新しいデザインフローが含まれる)

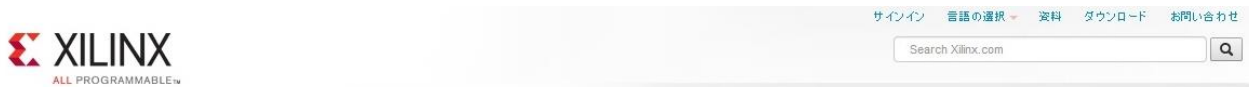
クイックリンク

- 無償の評価版
- IPセンター
- ライセンスソリューション
- デザインリソース
- サポートと資料
- 販売代理店へ問い合わせ
- サードパーティエンベデッドソリューションプロバイダ
- サポートされるターゲットリファレンスデザイン

WindowsおよびLinux用ISE WebPACKソフトウェアのダウンロードをクリック

Product	Device locked to three smallest Zynq devices	Device locked to three smallest Zynq devices	✓	(Device locked to three smallest Zynq devices)
System Generator for DSP				✓
Platform Studio	(Device locked to three smallest Zynq devices)	(Device locked to three smallest Zynq devices)	✓	(Device locked to three smallest Zynq devices)
Software Development Kit			✓	
MicroBlaze Soft Processor			✓	
MicroBlaze Microcontroller	✓			

ダウンロードメニュー



製品 アプリケーション サポート 購入 ザイリクスについて

ホーム サポート ダウンロード

ダウンロード

① ISEデザイン
ツールを選択



- クイックリンク
- ↓ WINDOWS 32ビット/64ビット (4.2 GB)
 - ↓ LINUX 32ビット/64ビット (4.42 GB)
 - 🔗 ライセンス ヘルプ

② 14.7をクリック

- 14.7
- 14.6
- 14.5
- 14.4
- 14.3
- 13.3
- 13.2
- 13.1
- 12.4
- 12.3
- 12.2
- 12.1
- 11.5
- 11.4
- 11.3
- 11.2
- 11.1
- 10.1 SP3
- 10.1
- アーカイブ

複数ファイルのダウンロード: ISE Design
(最終更新日: 2013年10月) - 14.7 Full Product Installation

Download Includes	Download Type	Last Updated
すべてのプラットフォーム - 分割インストーラ ベースイメージ - ファイル 1/4 (TAR/GZIP - 1.95GB) MD5 SUM Value: ff0f8a08aba2b7110fa730c6b15067d6	ISE Design Suite (All Editions)	2013/10/23
インストール データ A - ファイル 2/4 (ZIP - 1.97GB) MD5 SUM Value: c0962036464ff5b772b20c032b2f954b	Lab Tools: Standalone Installation	
インストール データ B - ファイル 3/4 (ZIP - 1.97GB) MD5 SUM Value: e6146a7eac7c026b4b507f9fb7549e4e	Platform Studio and Embedded Development Kit	
	Software Development Kit (SDK)	
	System Generator for DSP	
	Full Product Installation	

③ Windows用フルインストーラをクリック

Download Type	Last Updated
フル DVD シングル ファイルのダウンロード イメージ (TAR/GZIP - 7.7 GB)	Full Product Installation
Linux 用フル インストーラ (TAR/GZIP - 6.09GB)	2013/10/23
Windows 用フル インストーラ (TAR/GZIP - 6.18GB)	

ドキュメンテーション ナビゲーター - 14.7 Utilities

無料アカウント作成



ザイリンクス ダウンロード サイトにサインイン

ユーザー ID

パスワード

[パスワードをお忘れの方](#)

Note: Xilinx employees should Sign In using their Xilinx ID and password.

なぜ登録が必要ですか？

xilinx.com に登録すると設計に必要なすべてに簡単にアクセスできます。

- 製品アラートやニュース配信への登録
- ザイリンクス サポート フォーラムへの参加
- ソフトウェアおよびツールのダウンロード
- 製品およびツールの注文
- テクニカルサポート
- 特別なコンテンツへのアクセス
- トレーニングやイベントへの登録

[Create Account](#)

© Copyright 2013 Xilinx Inc. | [個人情報保護基本方針](#) | [Trademarks](#) | [法的情報](#) | [サイトマップ](#) | [フィードバック](#) | [お問い合わせ](#)

Create Accountをクリック

アカウントを持っている人はログインして先へ進んでください

必要事項を登録

Sign in 言語 ダウンロード お問い合わせ

XILINX. enter keywords アドバンスサーチ

イノベーション 製品 すべてのアプリケーション サポート 購入情報 ザイリンクスについて

Create Account

アカウントの作成を完了するために、認証のメールを送付いたします。
*印の項目は必須入力です。

ユーザー ID *

会社メールアドレス *

パスワード *

パスワード再入力 *

姓 *

名 *

姓 (半角英数) *

名 (半角英数) *

Create Account

登録方法

パスワードは7文字以上で少なくとも1つの数字を含んでいる必要があります。

採用情報 IR情報 フィードバック 法的情報 プライバシー 商標 サイトマップ

© Copyright 2011 Xilinx

アカウント登録が完了するとメールが送られてくる

サインイン



サインイン 言語の選択 資料 今すぐダウンロード お問い合わせ

キーワードかパーツ番号を入力
アドバンスサーチ

製品 アプリケーション サポート 購入 ザイリンクスについて

ザイリンクス ダウンロード サイトにサインイン

[パスワードをお忘れの方](#)

Note: Xilinx employees should Sign In using their Xilinx ID and password.

なぜ登録が必要ですか？

xilinx.com に登録すると設計に必要なすべてに簡単にアクセスできます。

- 製品アラートやニュース配信への登録
- ザイリンクス サポート フォーラムへの参加
- ソフトウェアおよびツールのダウンロード
- 製品およびツールの注文
- テクニカルサポート
- 製品およびツールのアクセス

ユーザーID・パスワードを入力

[Create Account](#)

© Copyright 2013 Xilinx Inc. | 個人情報保護基本方針 | Trademarks | 法的情報 | サイトマップ | フィードバック | お問い合わせ



このページが現れない時はもう一度ダウンロードメニュー画面からISE14.5を選択してサインインページを表示させてください

ダウンロードセンター

The screenshot shows the Xilinx website's Download Center registration page. At the top, there is the XILINX logo and a search bar. Below the logo is a navigation menu with links for 'イノベーション', '製品', 'すべてのアプリケーション', 'サポート', '購入情報', and 'ザilinxについて'. The main heading is 'Download Center'. Below this, there is a notice in Japanese regarding US export regulations. The form fields are as follows:

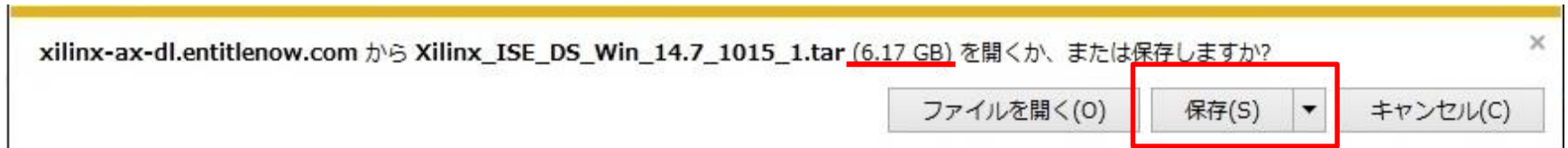
First Name	<input type="text" value="Tomohisa"/>
Last Name	<input type="text" value="Uchida"/>
Company/Organization	<input type="text" value="HIGH ENERGY ACCELERATOR RESEARCH CENTER"/>
Address 1	<input type="text" value="1-1-1, Higashi 1-chome, Higashi-ku, Tokyo"/>
City	<input type="text" value="Tokyo"/>
State/Province(都道府県)	<input type="text" value="Tokyo"/>
Postal/Zip Code	<input type="text" value="114-8501"/>
Country	<input type="text" value="Japan"/>
Phone	<input type="text" value="03-5465-1111"/>
ファックス番号 (市外局番も含む)	<input type="text" value="03-5465-1111"/>
会社名 (半角英数) *	<input type="text" value="HIGH ENERGY ACCELERATOR RESEARCH CENTER"/>
会社名 (日本語で記載) *	<input type="text" value="高エネルギー加速器研究機構"/>



クリックするとダウンロードが始まる

ダウンロード

ファイルサイズが巨大なので時間がかかります。
必ず高速回線が引かれている大学などでダウンロードしてください。



保存をクリック

ダウンロードが終了したらWebページは閉じてください

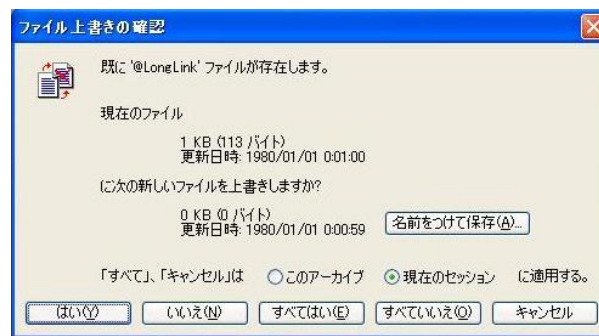
【注意】PCやOSなどの環境により動作が事なります。
ダウンロードマネージャをインストールするように要求された時はインストールしてください。

ダウンロードファイルの展開

ダウンロードしたファイル



Tarファイルなので
Lhaplusなどの解凍ソフト
を使って展開する



この様なメッセージが出たら
“すべてはい”でOK

巨大なファイルなので展開に失敗する場合があります。その場合はLinuxなど他のOS上で展開したファイルを用いて再度挑戦してください。

インストール中にエラーで停止してしまうときも展開に失敗している可能性が高いです。その場合もLinux等で一度ファイルを展開した後で再インストールしてください。

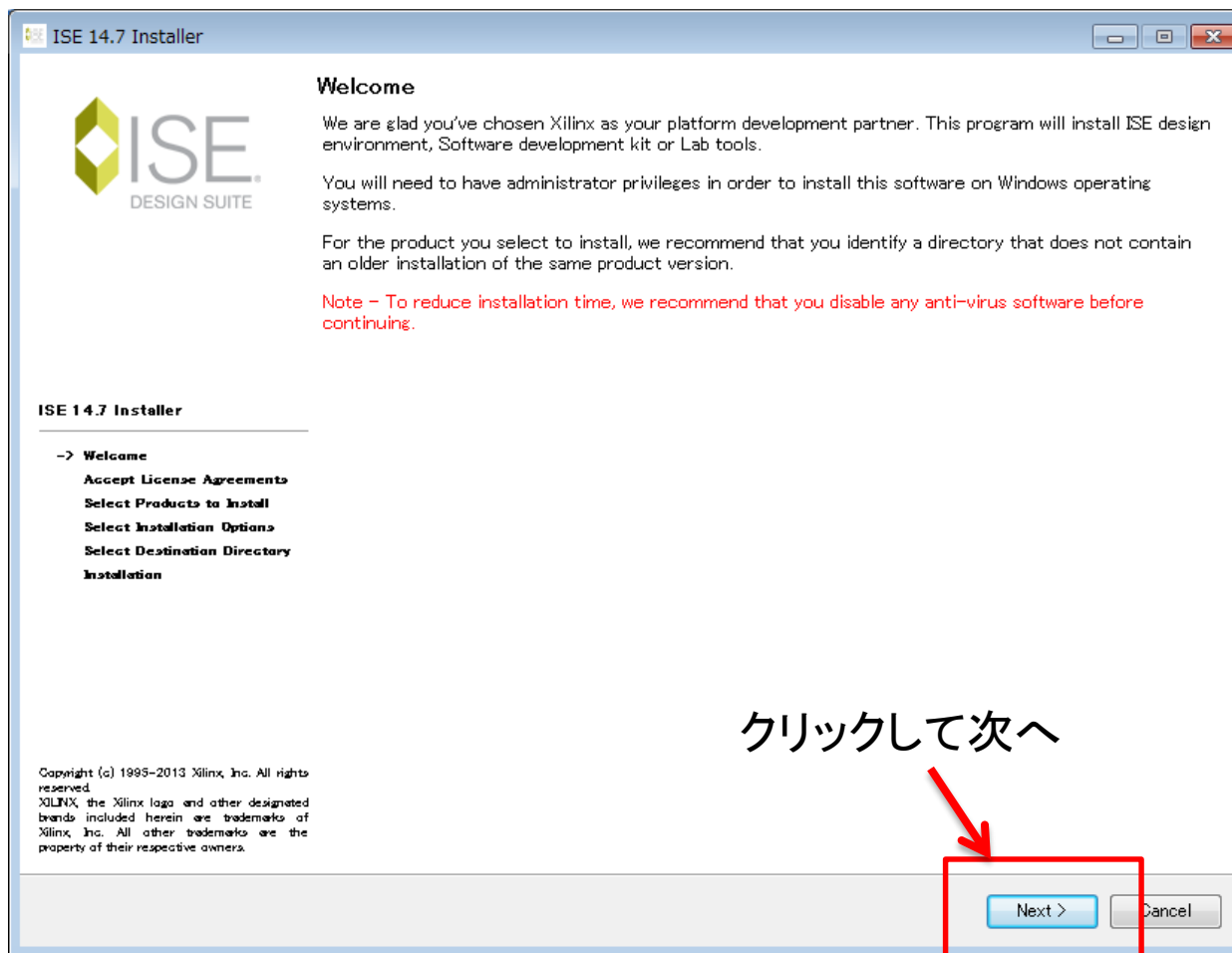
インストール開始

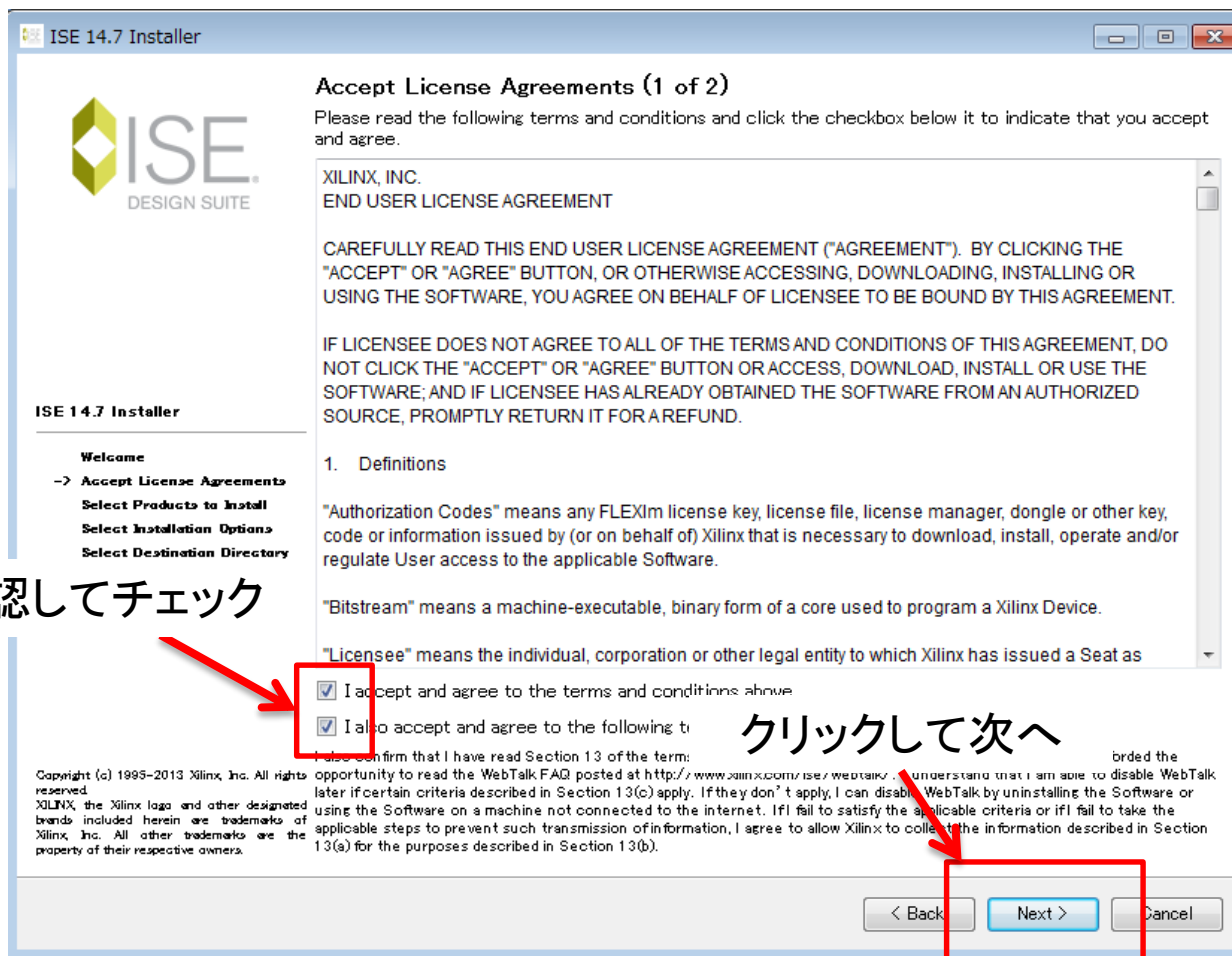
ツールをインストールするので管理者権限で実行してください。

展開したフォルダの中のxsetup.exeを実行



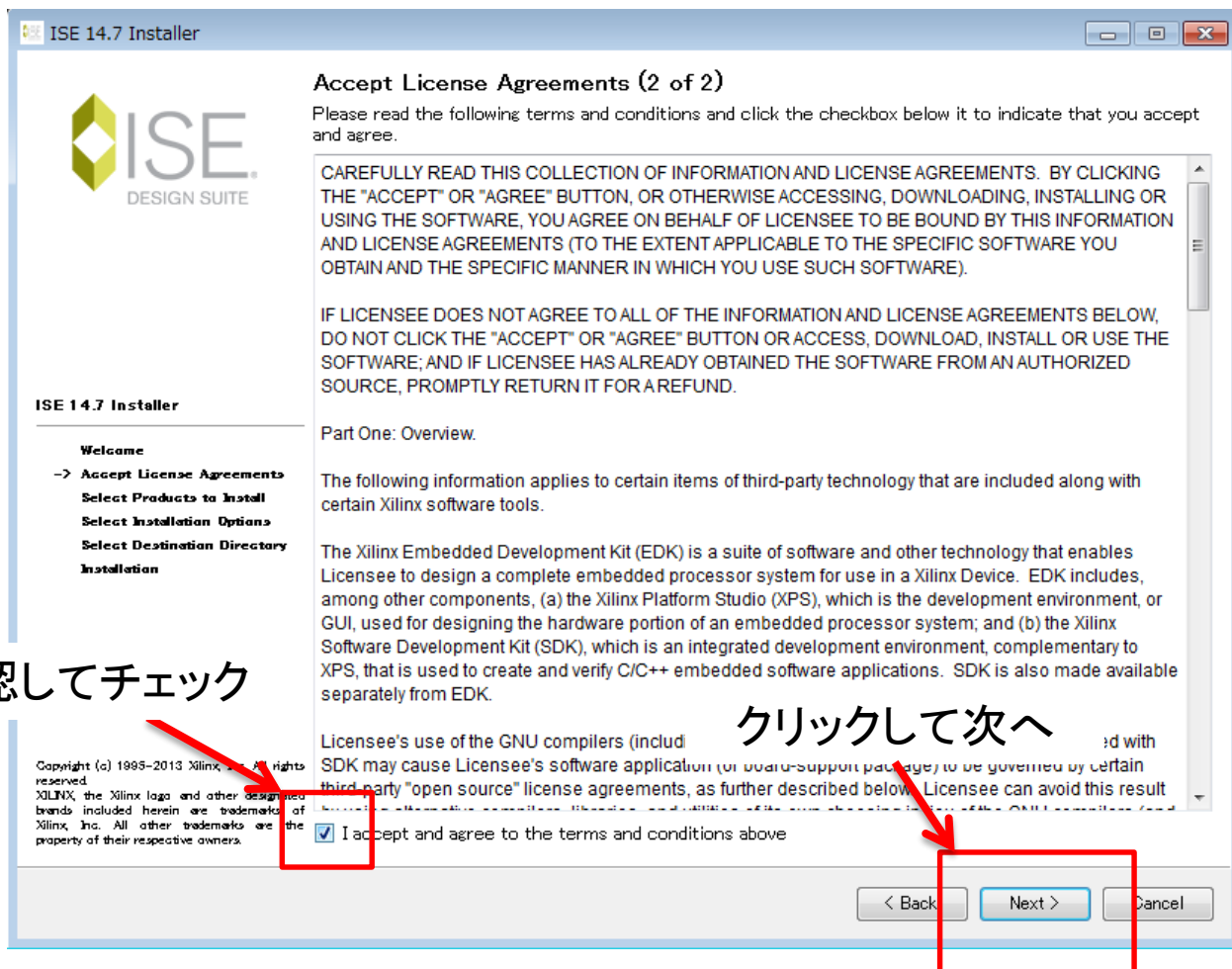
ダブルクリックしてインストール開始

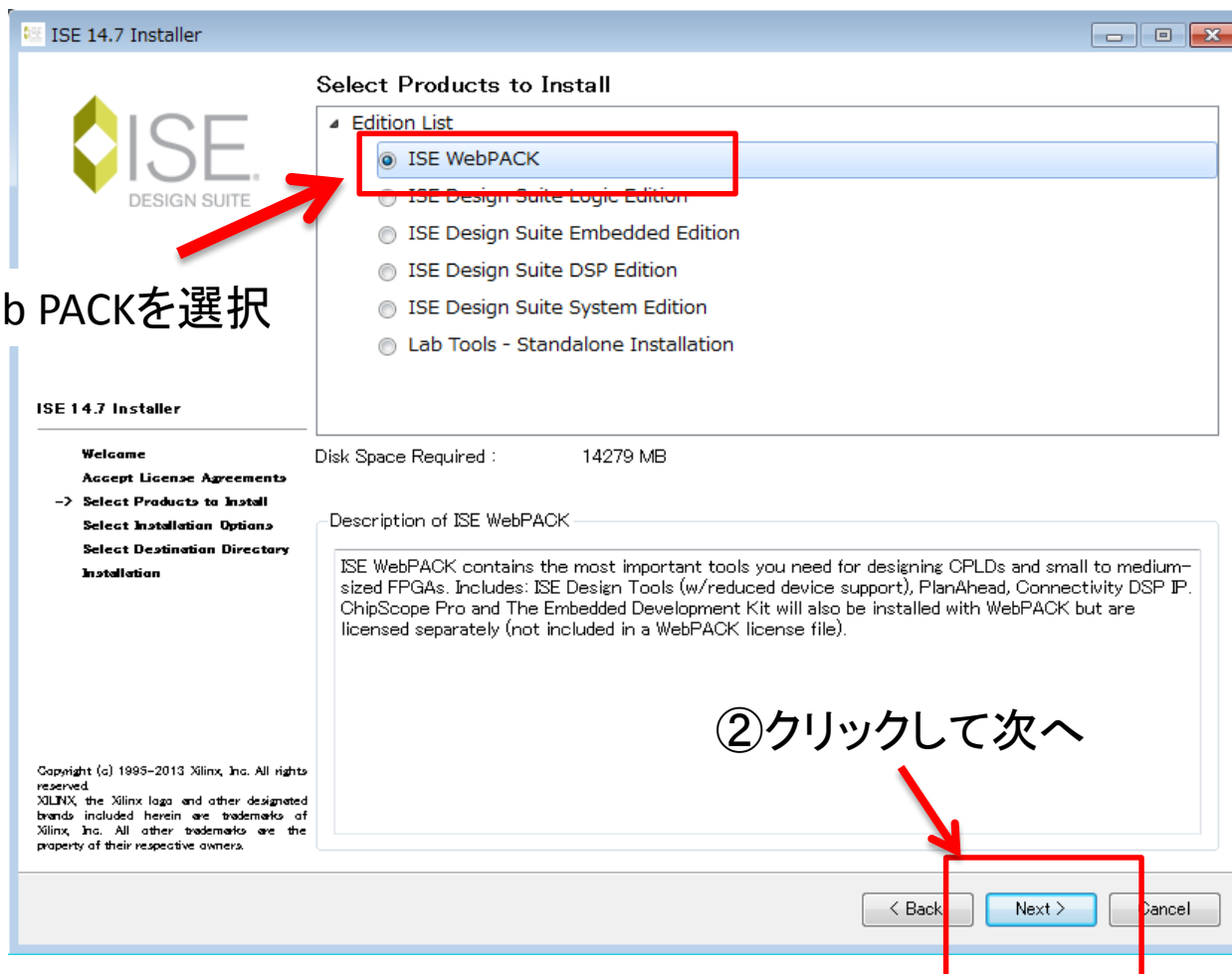




確認してチェック

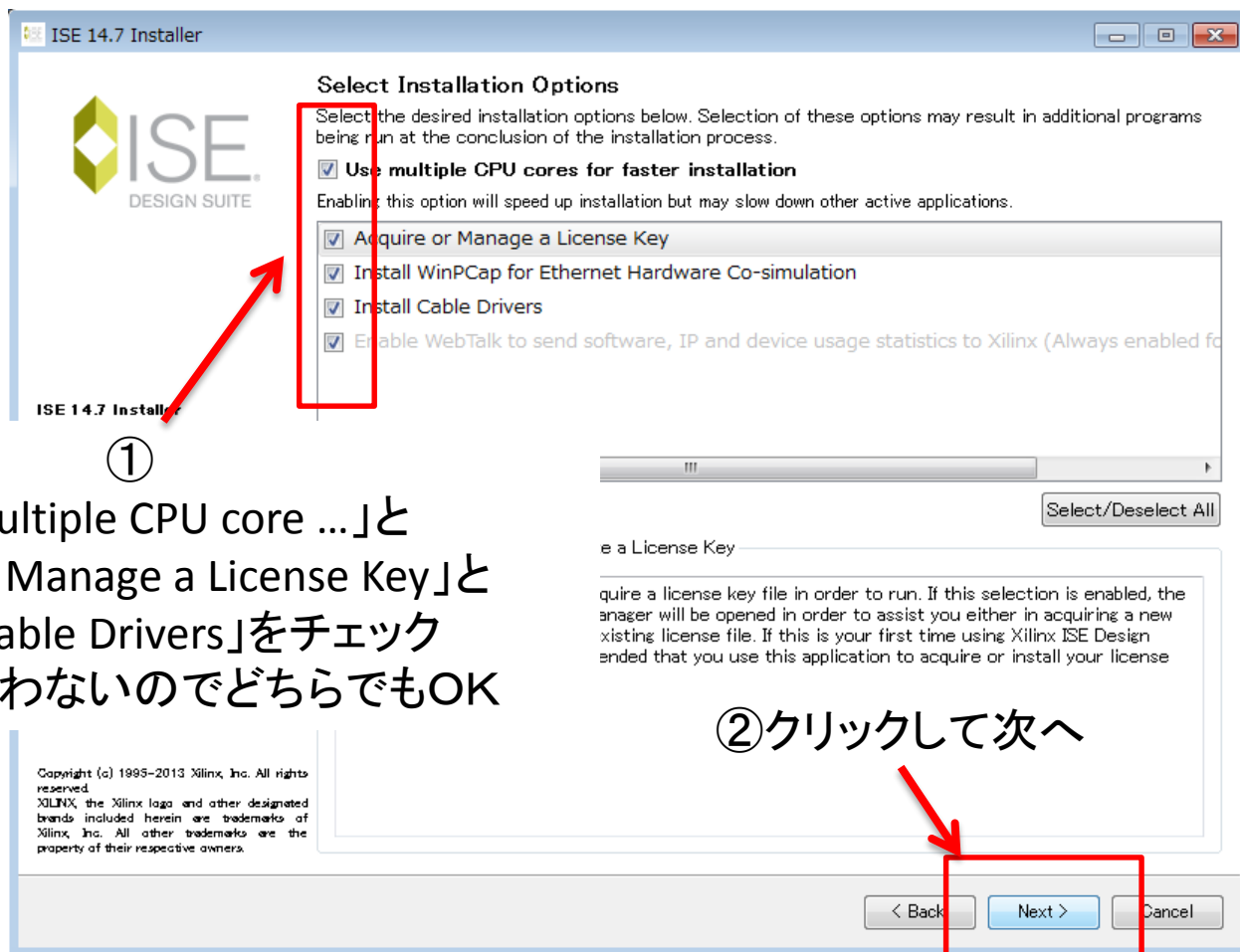
クリックして次へ





① Web PACKを選択

② クリックして次へ

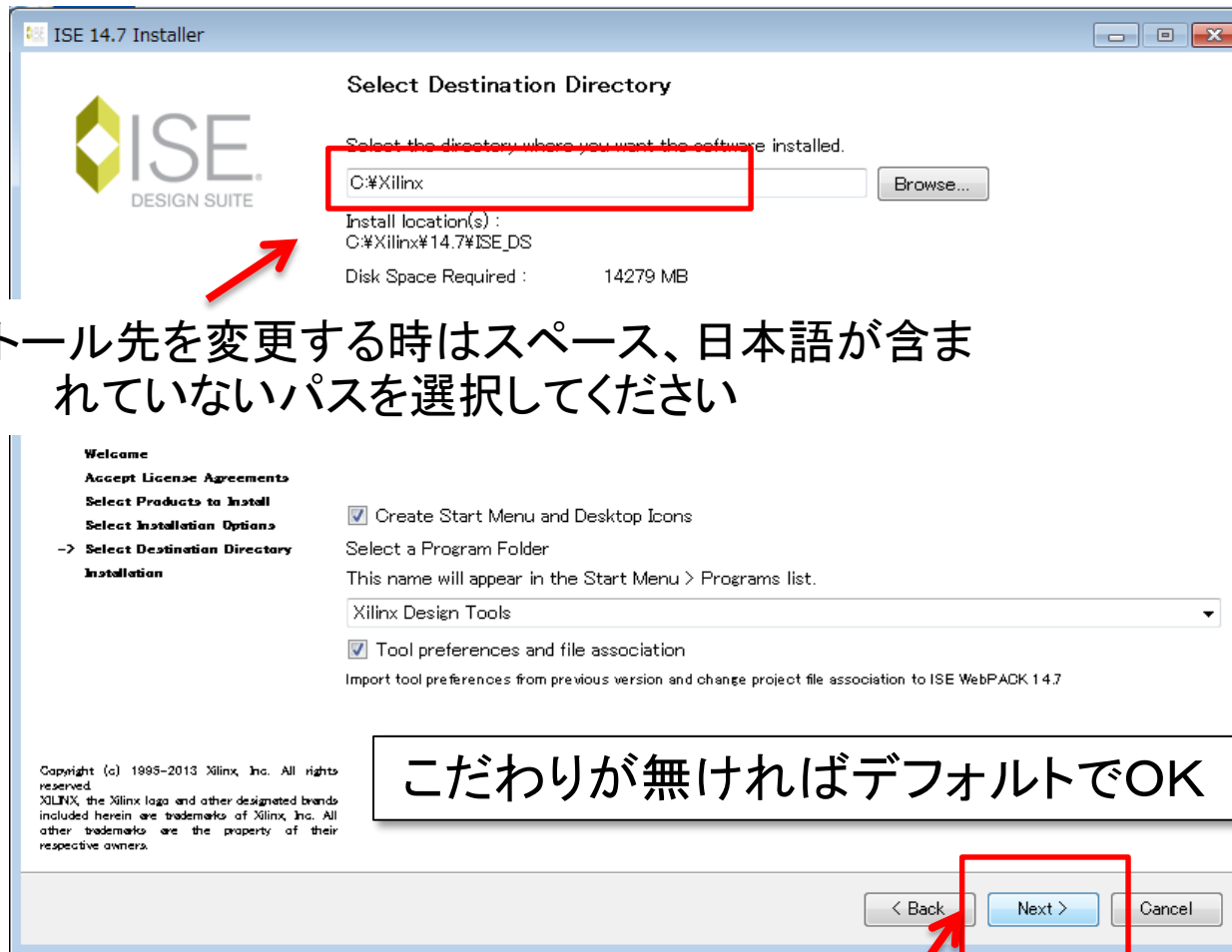


①

「Use multiple CPU core ...」と
「Acquire or Manage a License Key」と
「Install Cable Drivers」をチェック
他の物は使わないのでどちらでもOK

②クリックして次へ

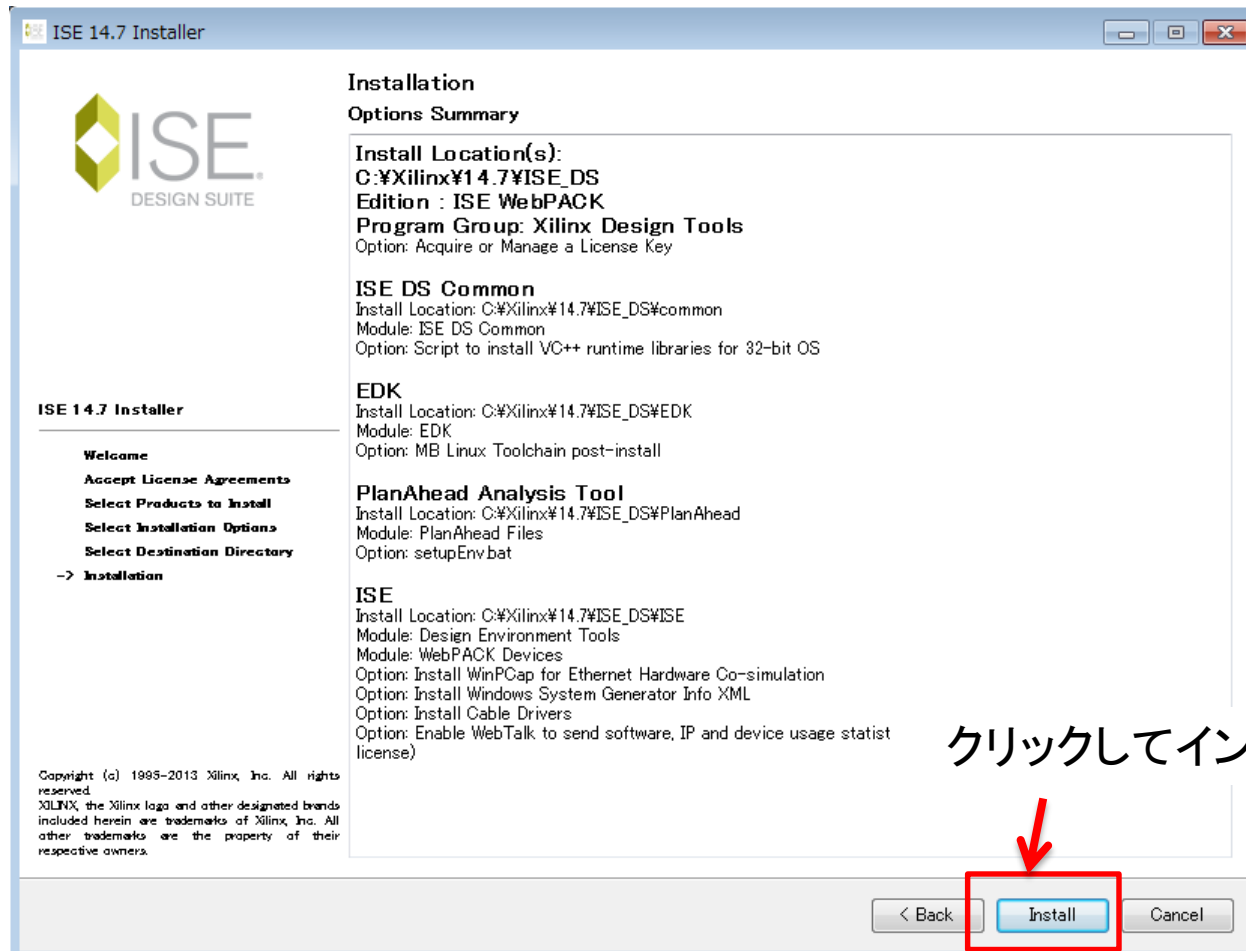
インストール先の指定



①インストール先を変更する時はスペース、日本語が含まれていないパスを選択してください

②クリックして次へ

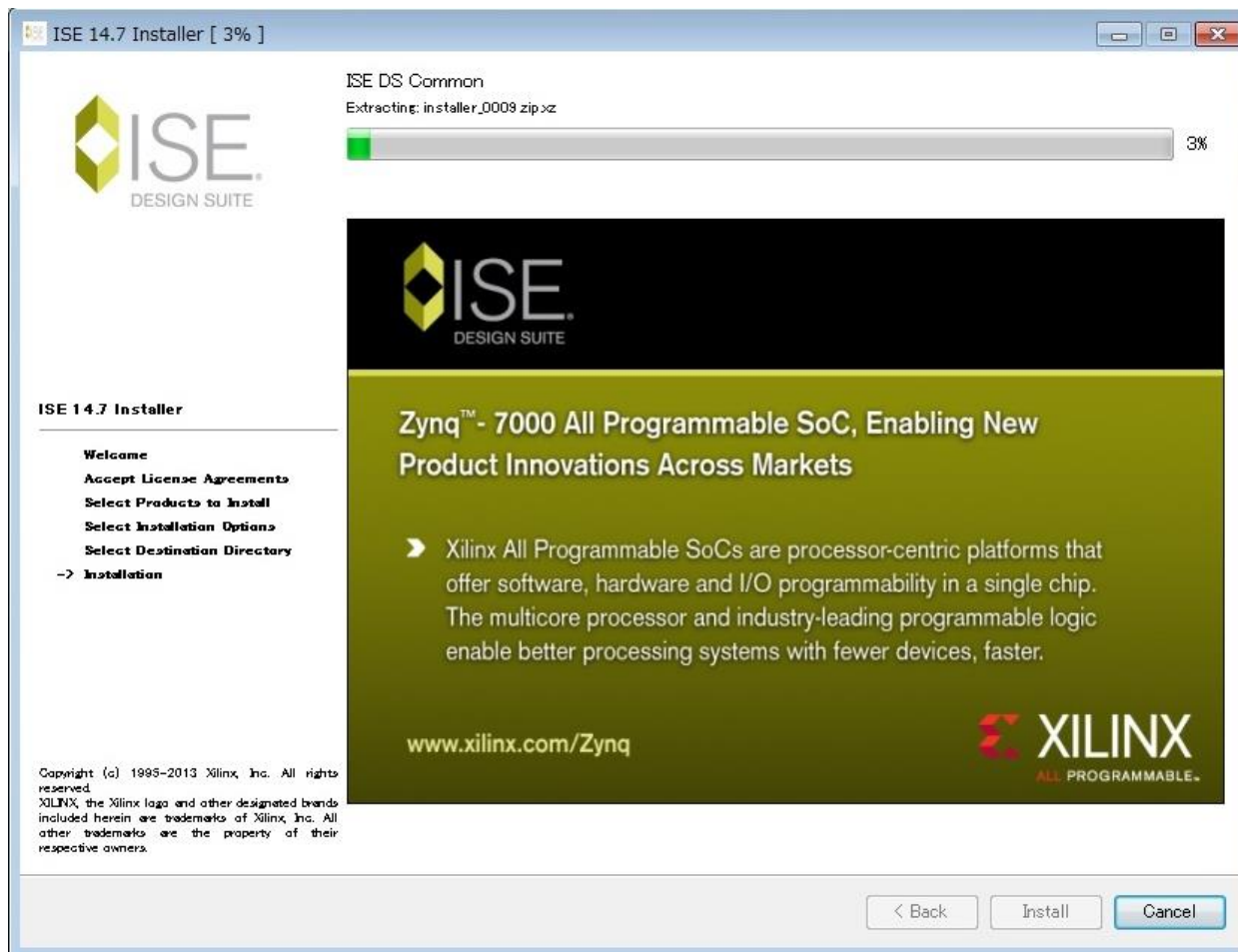
確認画面



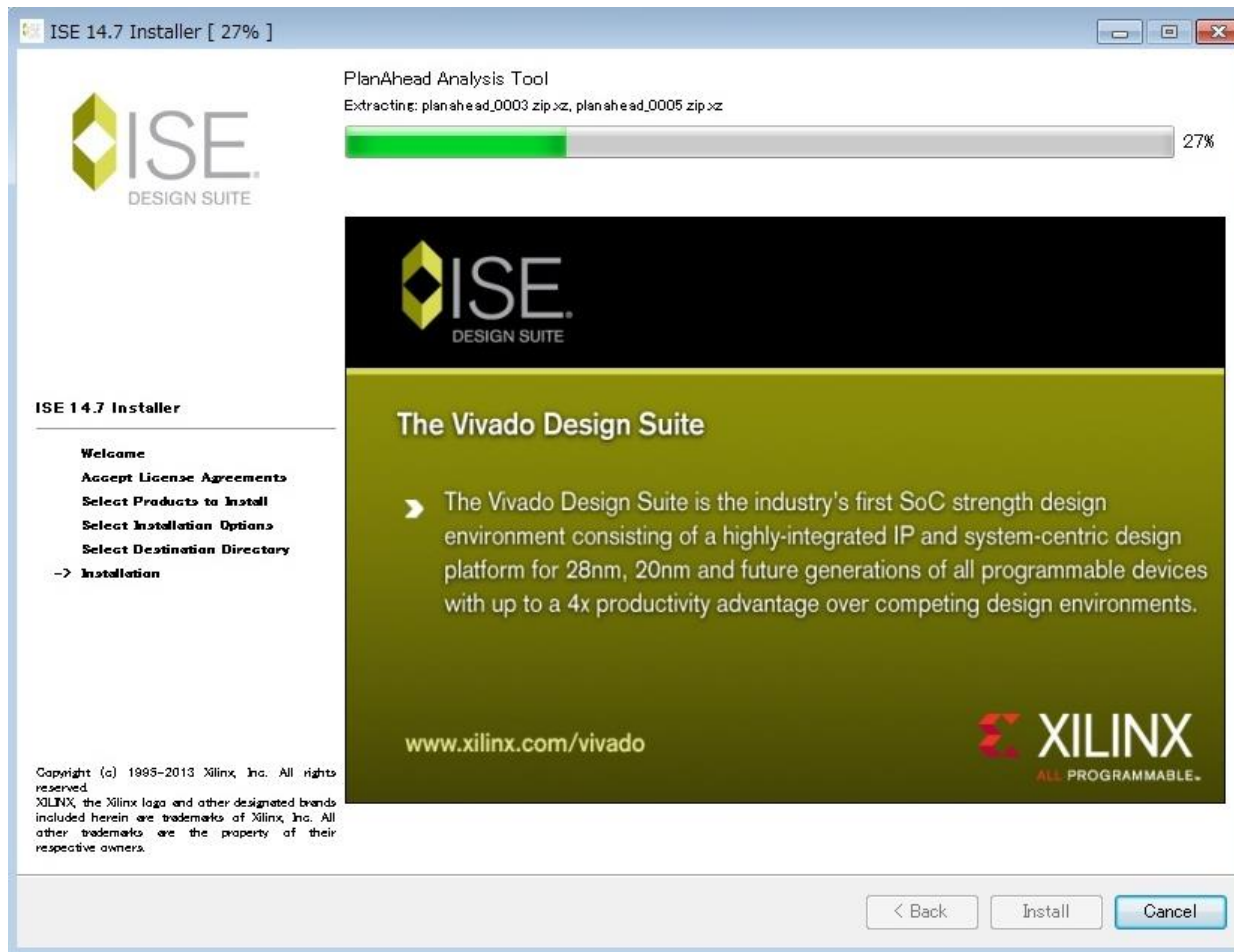
クリックしてインストール開始

インストール開始

とても時間がかかります。待ちましょう……

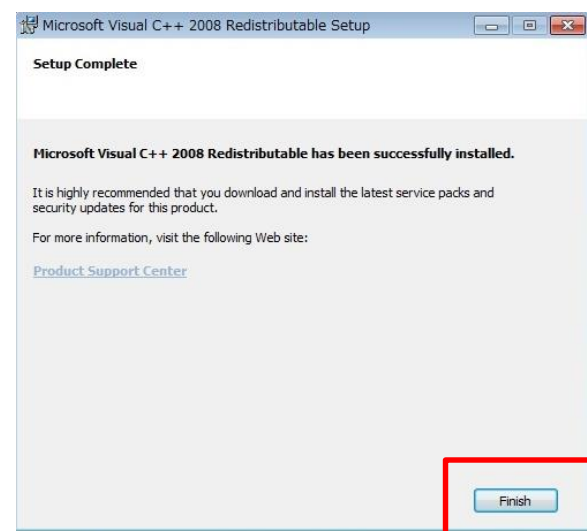
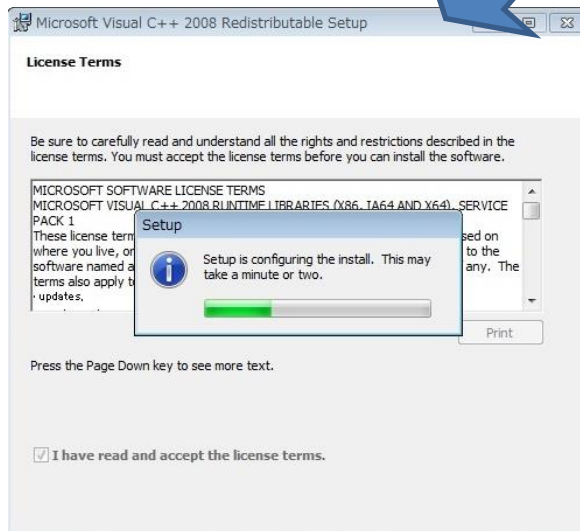
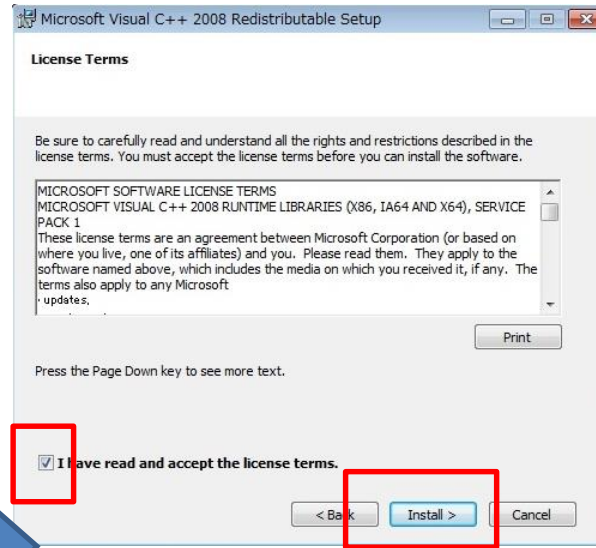
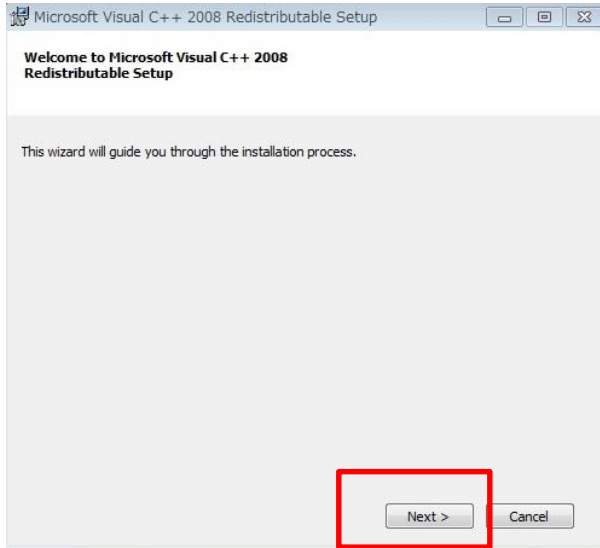


まだ終わりません・・・



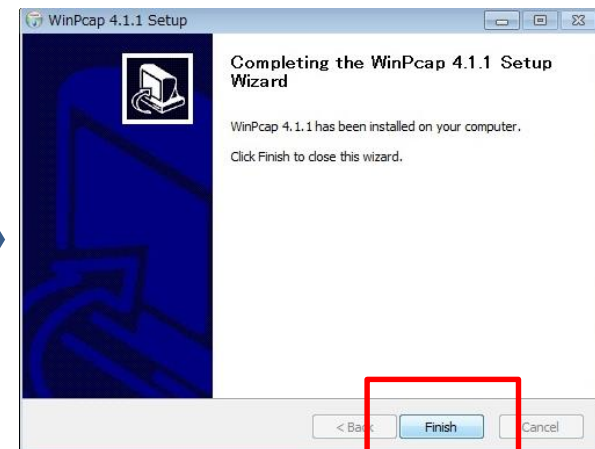
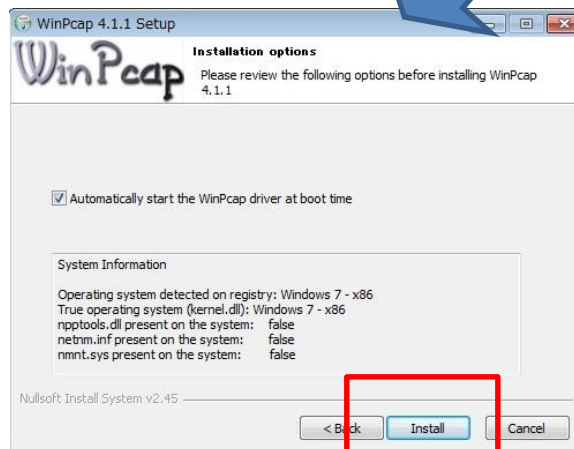
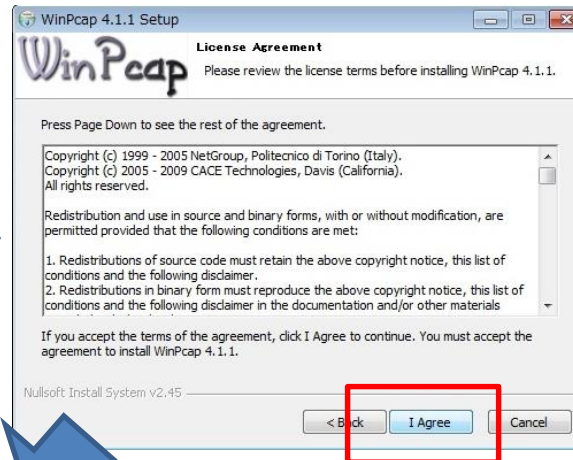
VC++

環境によってはこの画面は出ないかもしれません



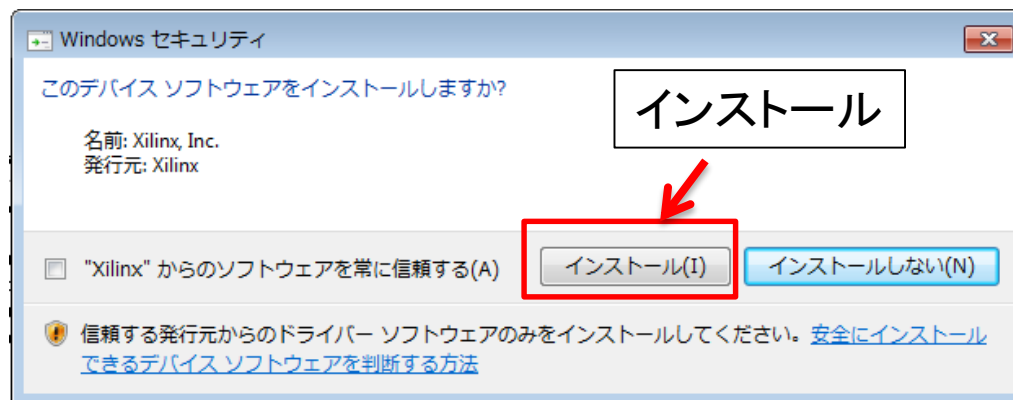
WinPcap

P22でWinPcapインストールを指定した人のみ表示されます。
この機能はトレーニングコースで使用しません

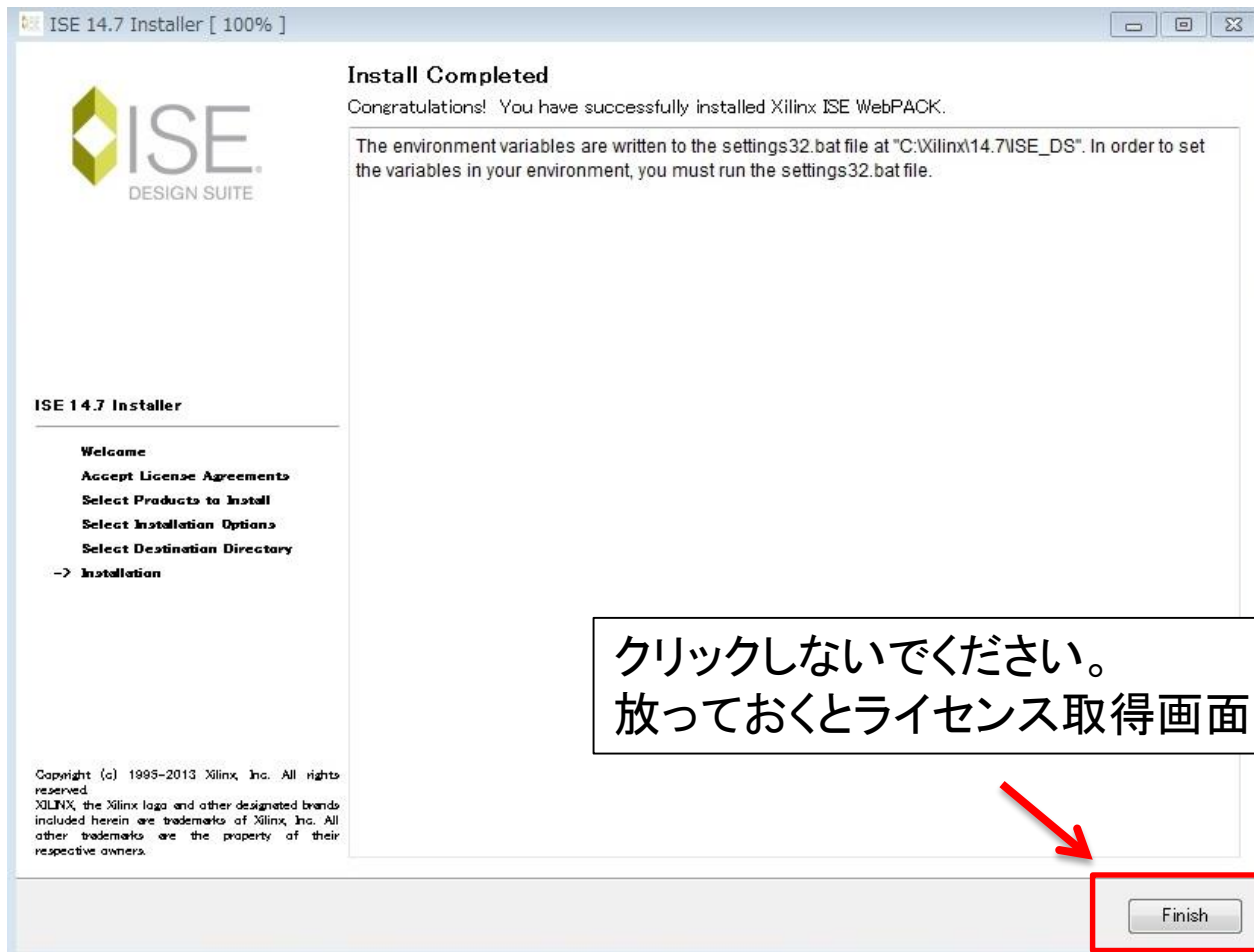


ケーブルドライバのインストール

2回インストール確認があります

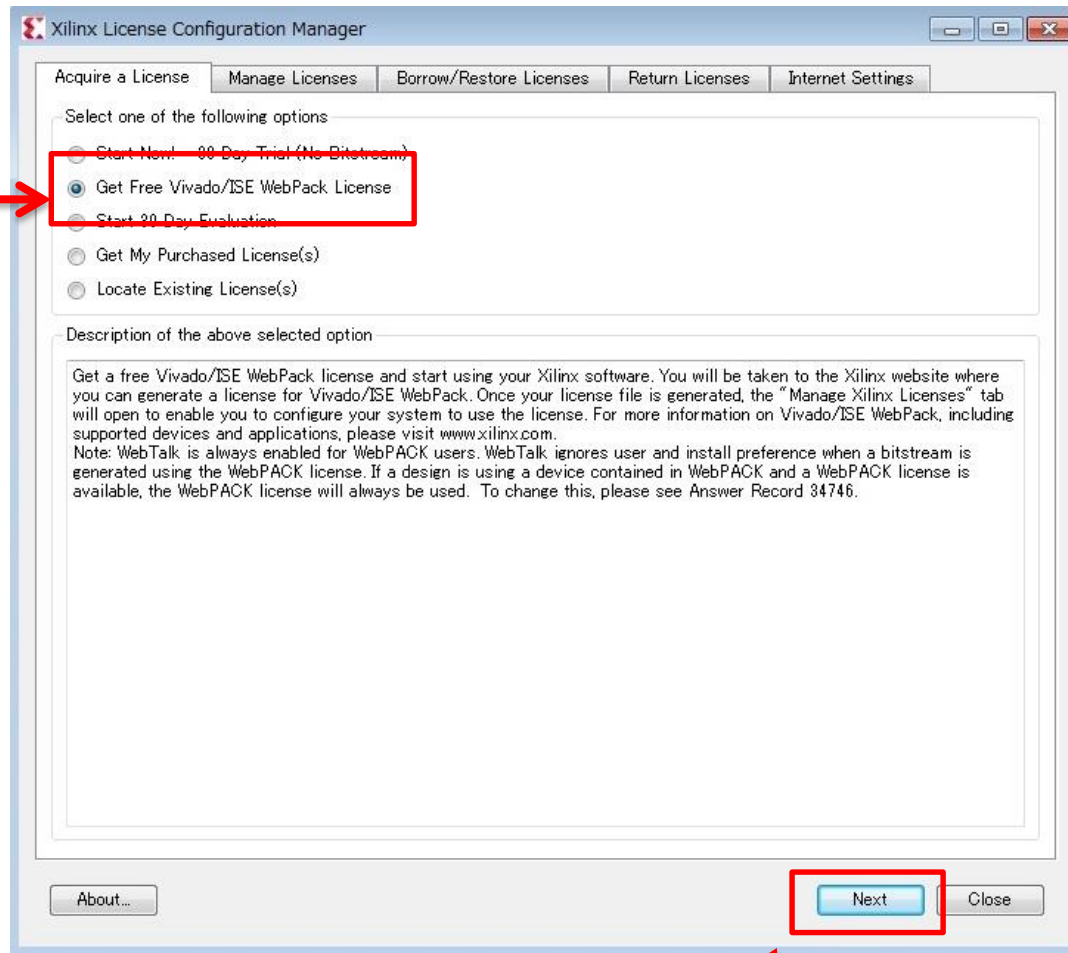


インストール終了



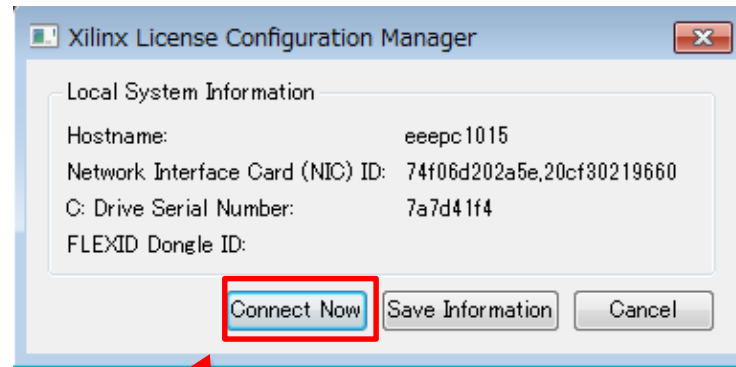
ライセンス取得

① GET Free
Vivado/ISE
WebPack License
を選択



② クリック

ライセンス取得



クリックして接続

PCがネットワークに接続されている事を確認してからクリック

サインイン

Webブラウザが開きます。



[Sign in](#) [Language](#) [Downloads](#) [Contact Us](#)

enter keywords

[Advanced Search](#)

[Innovation](#) [Products](#) [Applications](#) [Support](#) [Buy](#) [About Xilinx](#)

Sign in to the Xilinx Licensing Site

User ID

Password

[Forgot your password?](#)

Don't have a Xilinx account yet?

- Choose to receive important news and product information
- Gain access to special content
- Personalize your web experience on Xilinx.com

[Create Account](#)

ユーザーID・パスワードを入力

[Jobs](#) [Investors](#) [Feedback](#) [Legal](#) [Privacy](#) [Trademarks](#) [Sitemap](#)



© Copyright 2011 Xilinx

登録内容確認

XILINX

My Account | Sign Out | Language | Downloads | Contact Us

enter keywords

Innovation | Products | Applications | Support | Buy | About Xilinx

Product Licensing

US export regulations require that your First Name, Last Name, Company Name and Shipping Address be verified before Xilinx can fulfill your request. Please provide accurate and complete information for immediate processing. Sorry, addresses with Post Office Boxes and names / addresses with Non-Roman Characters with accents such as grave, tilde or colon are not supported by US export compliance systems.
Fields marked with an asterisk * are required.

First Name *	<input type="text" value="Tomohisa"/>
Last Name *	<input type="text" value="Uchida"/>
Department	<input type="text" value="IPNS"/>
Industry *	<input type="text" value="Academic/Research"/>
Address 1 *	<input type="text" value="1-1 Oho"/>
Address 2	<input type="text"/>

⋮

⋮

[Update profile](#)

Company/Organization *	<input type="text" value="HIGH ENERGY ACCELERATOR"/>
------------------------	--

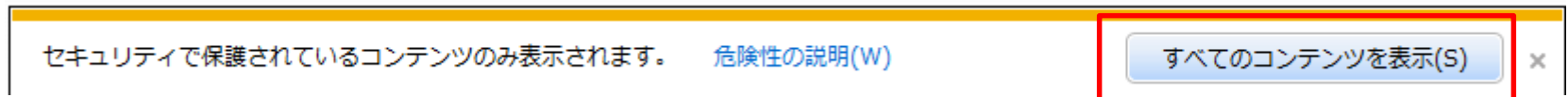
Next



クリック

全て表示させる

Webブラウザに
このような注意画面が表示されたら全て
表示する設定にしてください



クリック

① Create New Licensesを選択

Product	Type	License	Available Seats	Status	Subscription End Date
<input checked="" type="checkbox"/> Vivado Design Suite (includes ISE): WebPACK License	No Charge	Node	1/1	Current	None
<input type="checkbox"/> Vivado Design Suite (includes ISE): 30 Day Evaluation, Node-Locked License	Evaluation	Node	1/1	Current	30 days
<input type="checkbox"/> Petalinux SDK Evaluation License (No Support)	Evaluation	Node	1/1	Current	365 days
<input type="checkbox"/> Vivado HLS Evaluation License	Evaluation	Node	1/1	Current	30 days
	Full	Node	1/1	Expired	30 Sep 2010

② ISE WebPACK Licenseを選択

③ Generate Node-Lock Licenseをクリック

Generate Node License

Fields marked with an asterisk * are required.

1 PRODUCT SELECTION

Product Selections *	Product	Type	Available Seats	Subscription End Date	Requested Seats
<input checked="" type="checkbox"/>	Vivado Design Suite (Includes ISE ...	No Charge	1/1	None	1

2 SYSTEM INFORMATION

License	Node
Host ID * ?	Any

3 COMMENTS

Comments [?](#)

Nextをクリック

Generate Node License

4 REVIEW LICENSE REQUEST

Product Selections

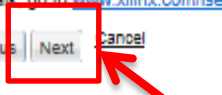
Product	Subscription End Date	Available Seats	Requested Seats
Vivado Design Suite (Includes ISE): WebPACK Lice...		1/1	1

System Information

License	Node
	ANY

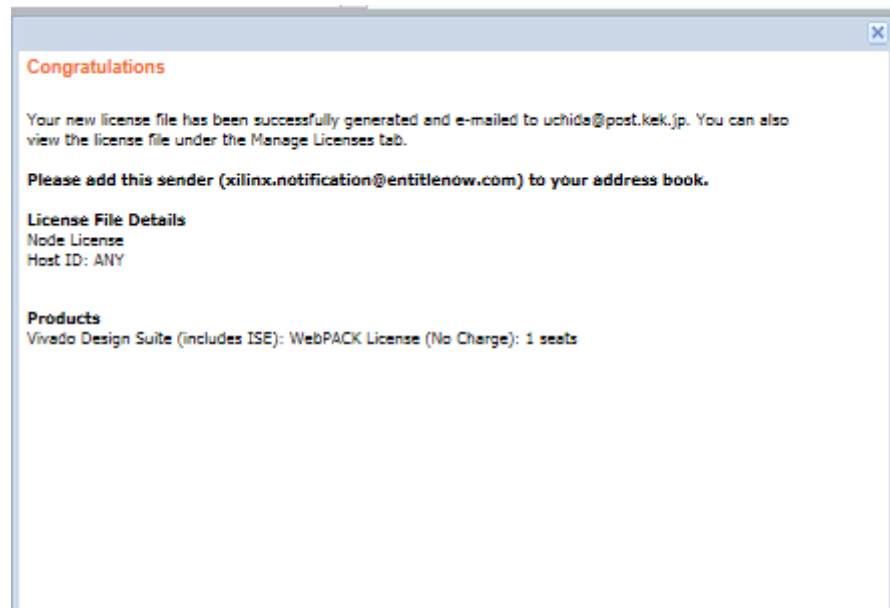
Note: WebTalk is always enabled for WebPACK users. WebTalk ignores user and install preference when a bitstream is generated using the WebPACK license. If a design is using a device contained in WebPACK and a WebPACK license is available, the WebPACK license will always be used. To get additional information on WebTalk, go to www.xilinx.com/ise/webtalk.

Previous | **Next** | Cancel



Nextをクリック

ライセンス生成終了



ライセンスファイルXilinx.licが添付されたメールが送られてくる
Xilinx.licは適当なディレクトリに保存する

Webブラウザは閉じてください

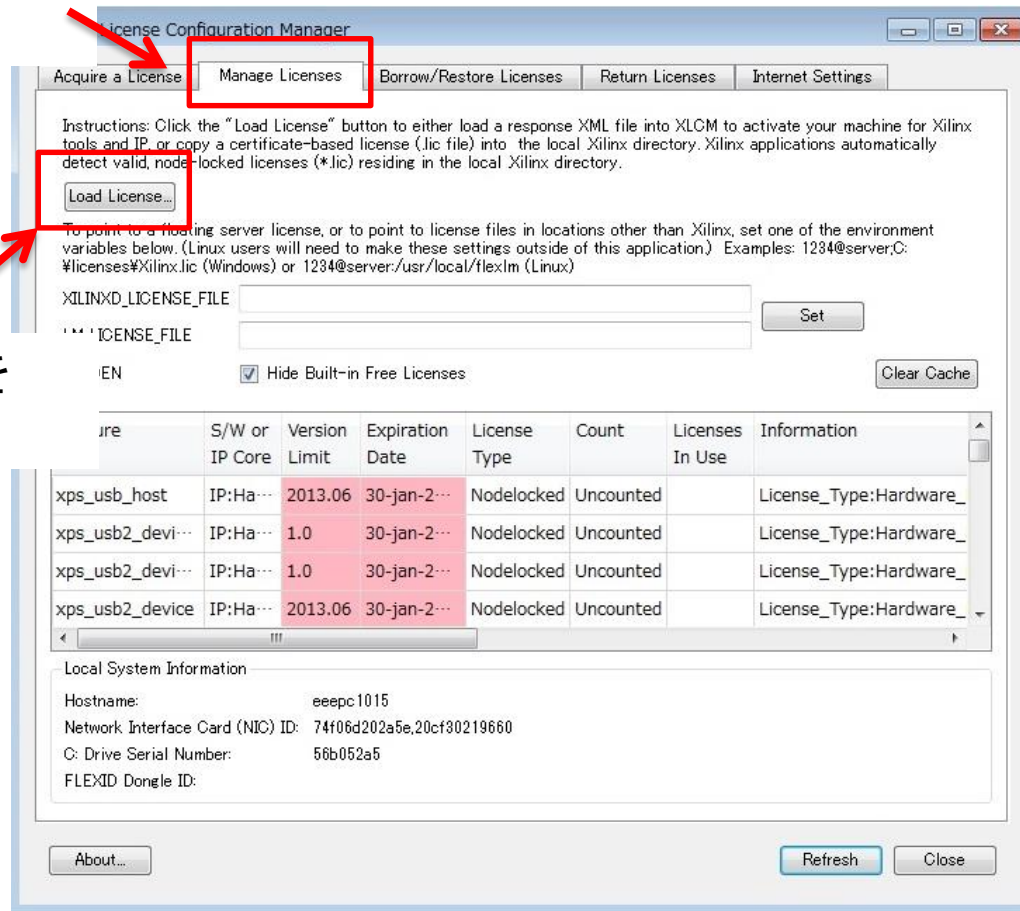
			Node		Tomohisa Uchida	07 MAR 2011
*	*	*	Node	*	Tomohisa Uchida	13 SEP 2010
*	*	*	Node	*	Tomohisa Uchida	07 AUG 2010
*	*	*	Node	*	Tomohisa Uchida	17 JUN 2010
ESYS_VSG_UCHIDA	Ethernet MAC	002185AD35D6	Node	Windows 32-bit	Tomohisa Uchida	12 JAN 2010
DBFBFR1X	Ethernet MAC	00123F71E57B	Node	Windows 32-bit	Tomohisa Uchida	06 JAN 2010

Product	Type	Status	Subscription End Date	Activated Seats
ISE Design Suite: WebPACK License	No Charge	Current	None	1

ライセンスの登録

こんな画面が自動で開いているはずですが

① Manage Licenseを
選択

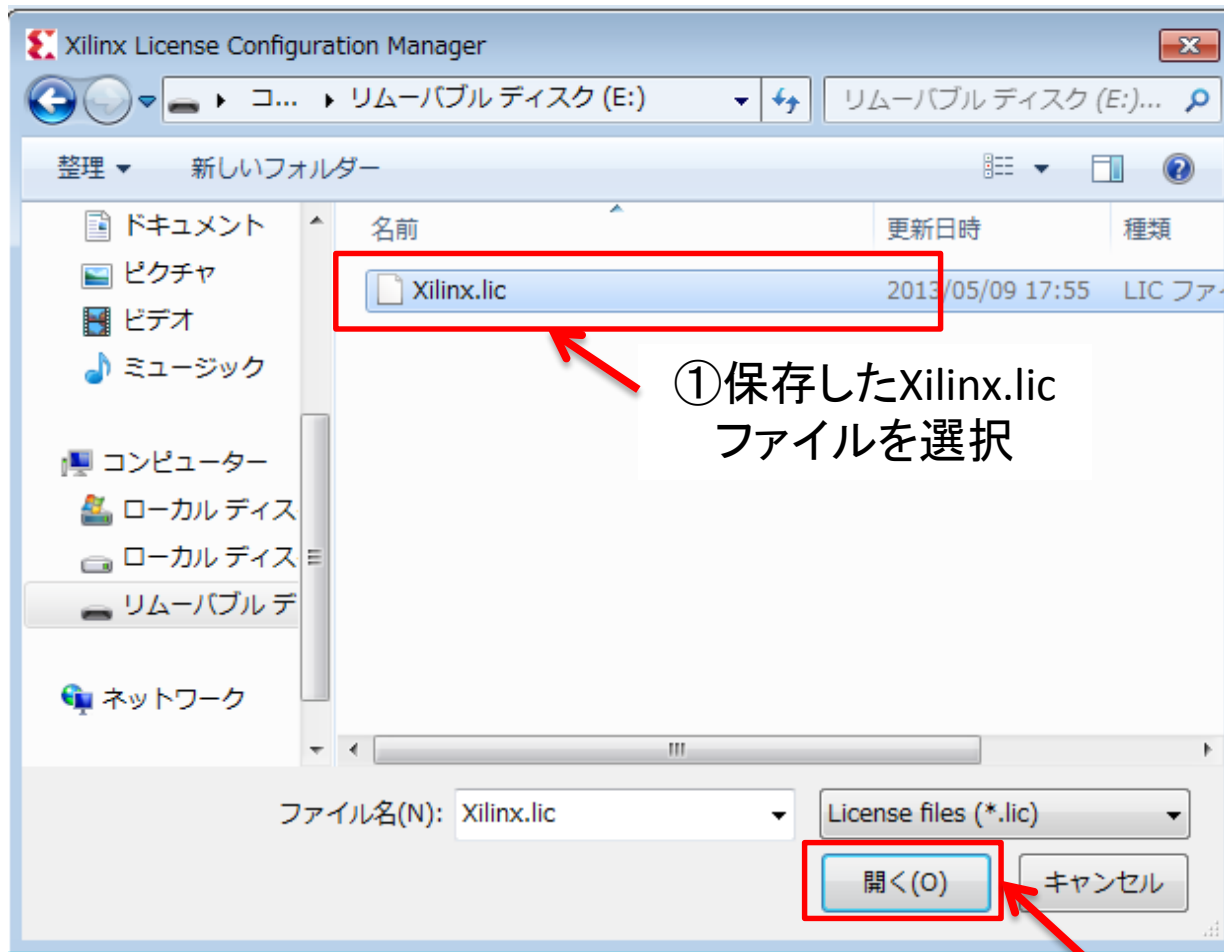


② Load Licenseを
クリック

ライセンス登録が失敗してしまう方は本資料最後の付録を参照してください

この画面が見つからない方は
全てのプログラム → Xilinx Design Suite → ISE Design Suite 14.7 → Accessories
→ Manage Xilinx Licensesから開いてください

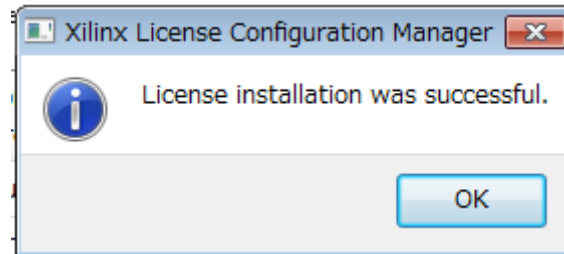
ライセンスファイルの指定



①保存したXilinx.lic
ファイルを選択

②“開く”をクリック

ライセンス設定終了



ライセンスの確認

①一覧の中からWEB PACKを探す

Xilinx License Configuration Manager

Acquire a License | Manage Licenses | Borrow/Restore Licenses | Return Licenses | Internet Settings

Instructions: Click the "Load License" button to either load a response XML file into XLCM to activate your machine for Xilinx tools and IP, or copy a certificate-based license (.lic file) into the local Xilinx directory. Xilinx applications automatically detect valid, node-locked licenses (*.lic) residing in the local Xilinx directory.

Load License...

To point to a floating server license, or to point to license files in locations other than Xilinx, set one of the environment variables below. (Linux users will need to make these settings outside of this application.) Examples: 1234@server.C: #licenses#Xilinx.lic (Windows) or 1234@server:/usr/local/flexlm (Linux)

XILINXD_LICENSE_FILE Set

LM_LICENSE_FILE

HIDDEN Hide Built-in Free Licenses Clear Cache

Feature	S/W or IP Core	Version	Expiration	License type	Count	Licenses In Use	Information
WebPACK	S/W	2014.10	Permanent	Nodelocked	Uncounted		uchida@...vivac
xps_usb_host	IP:Ha...	2013.06	30-jan-2...	Nodelocked	Uncounted		License_Type:Hardware_
xps_usb2_devi...	IP:Ha...	1.0	30-jan-2...	Nodelocked	Uncounted		License_Type:Hardware_
xps_usb2_devi...	IP:Ha...	1.0	30-jan-2...	Nodelocked	Uncounted		License_Type:Hardware_

Local System Information

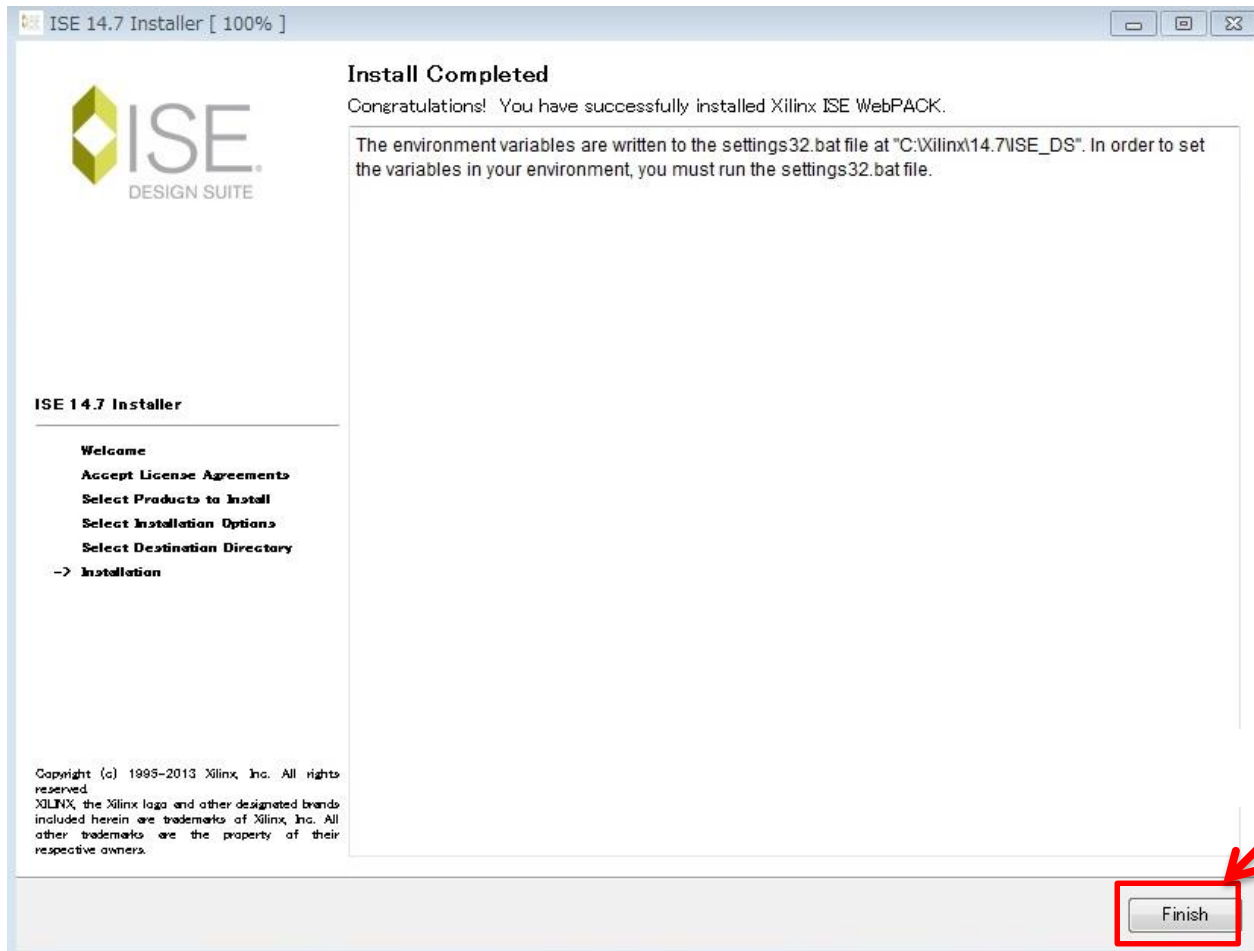
Hostname: eeepc1015
Network Interface Card (NIC) ID: 74f06d202a5e,20cf30219660
C: Drive Serial Number: 56b052a5
FLEXID Dongle ID:

About... Refresh Close

②登録したメールアドレスが表示されている事を確認

③Closeをクリック

インストール終了！！

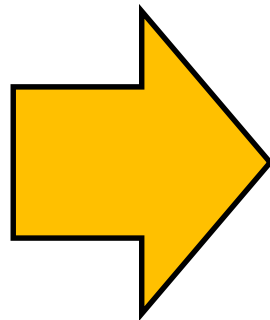


クリック

動作確認



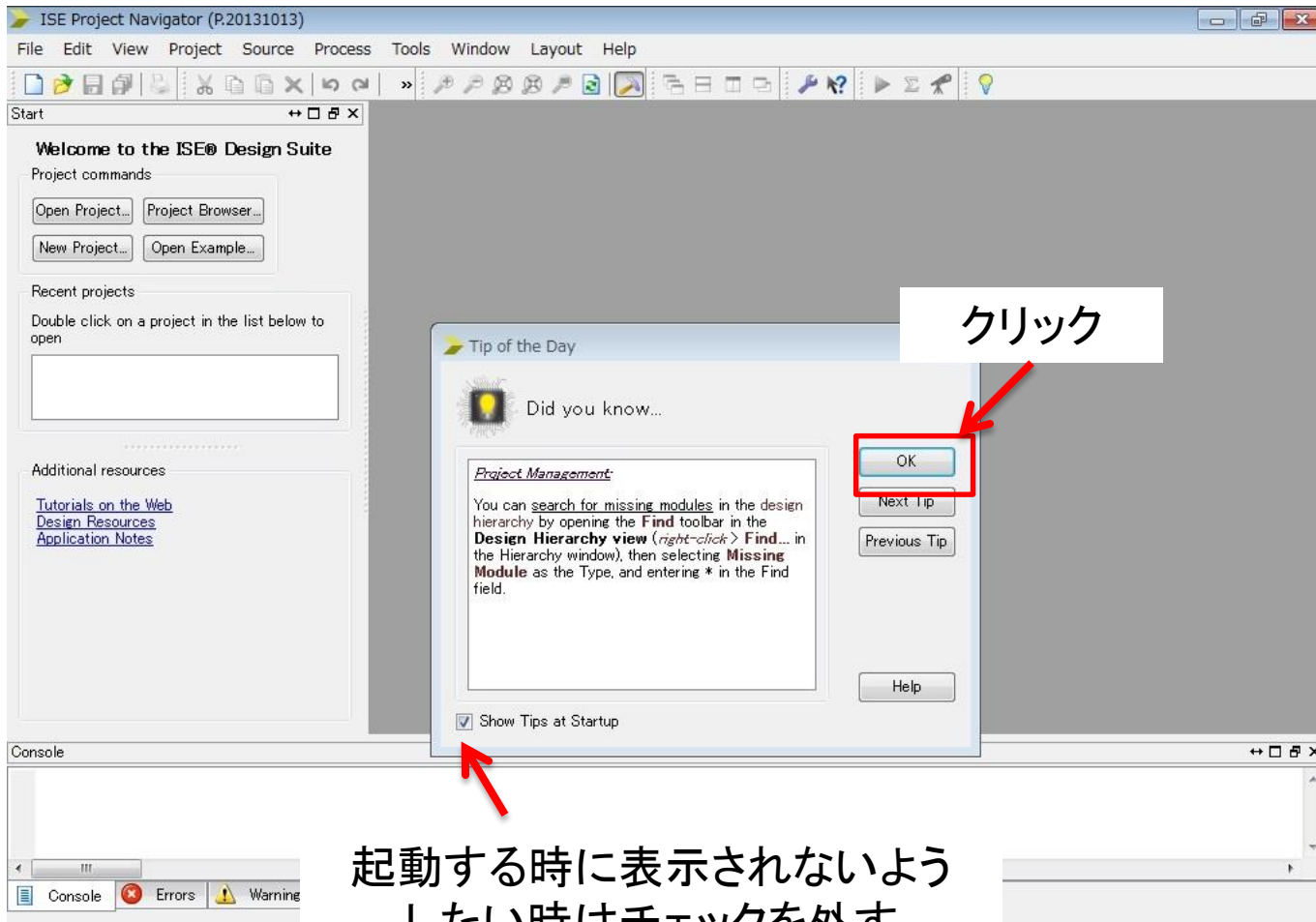
デスクトップ上のアイコン
ダブルクリック



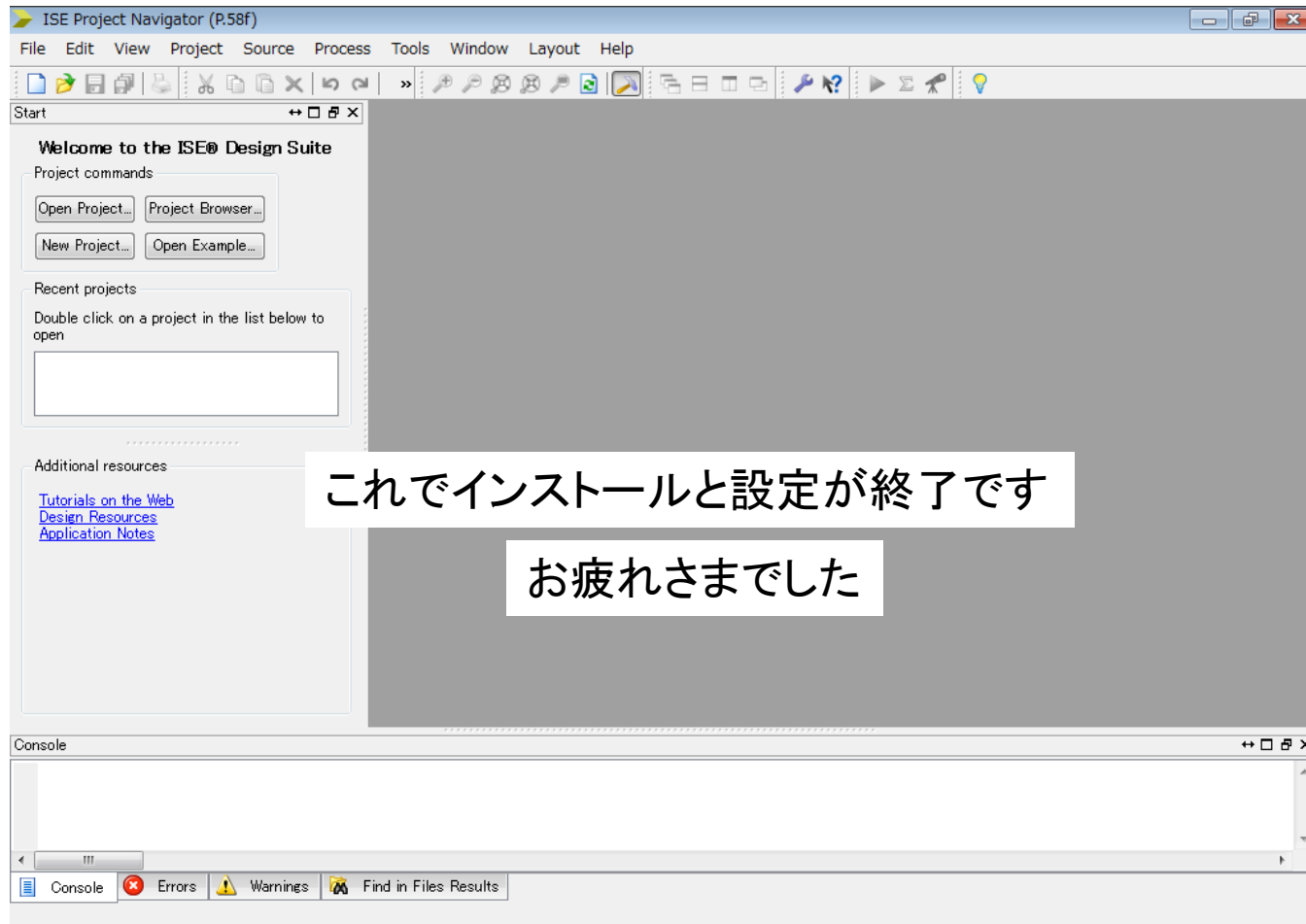
起動中

または
全てのプログラム→Xilinx Design Tools →
ISE Design Suite 14.5 →
ISE Design Tools → Project Navigator
で起動してください

ISE画面



終了！



付録

もう一つのライセンス登録方法

- Copy licenseボタンによる設定で設定できない事があります
 - 特にwindows 8で発生する
- 次ページのように設定すると成功する事があります

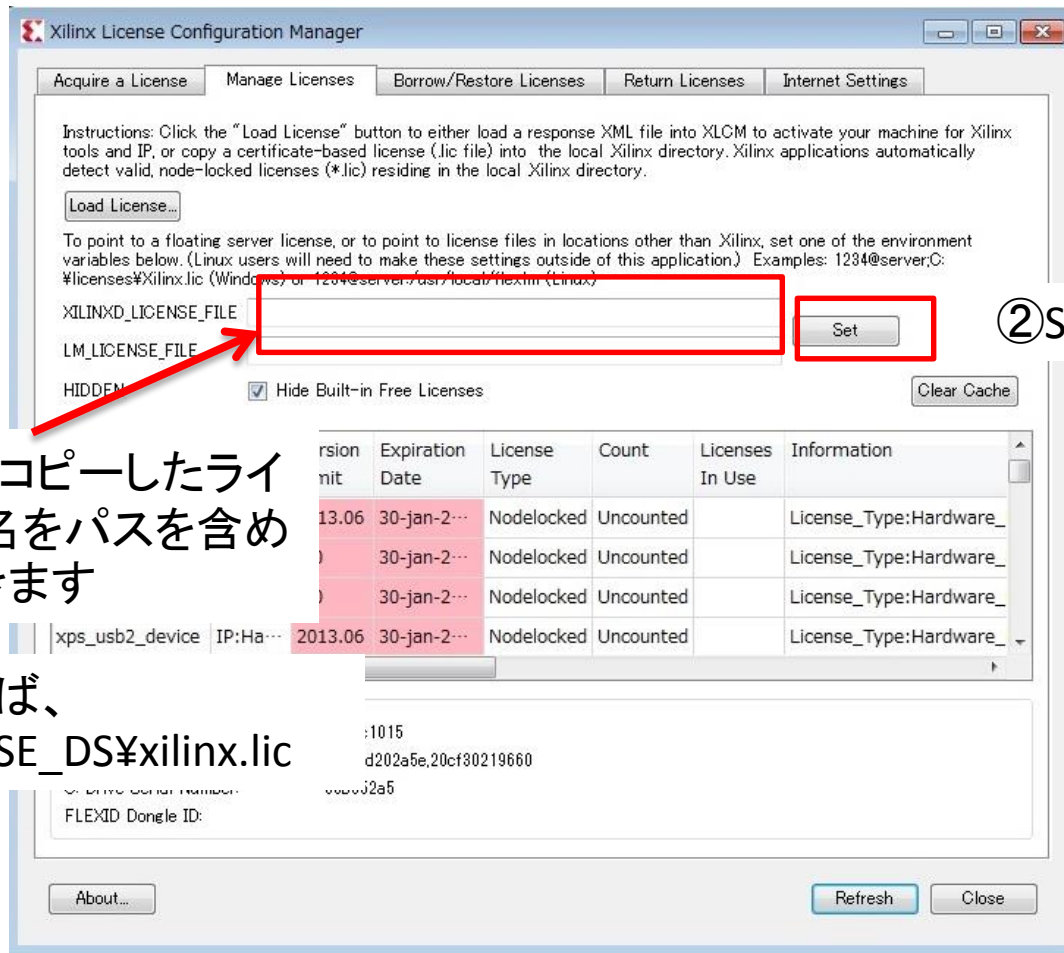
*この情報は三輪浩司氏(東北大)により提供されました

ライセンスファイルのコピー

- Mailに添付されていたxilinx.licファイルを適当なところへコピーします
 - 例えば、C:\Xilinx\14.7\ISE_DSなど

ライセンスの登録

こんな画面が自動で開いているはずです



②Setボタンを押します

①ここに先ほどコピーしたライセンスファイル名をパスを含めて書きます

例えば、

C:¥Xilinx¥14.7¥ISE_DS¥xilinx.lic

この後はP43以降と同じです